

Projekt

z dnia 13 lutego 2026 r.

Zatwierdzony przez

**UCHWAŁA NR
RADY GMINY ZŁAWIEŚ WIELKA**

z dnia 25 lutego 2026 r.

w sprawie wyrażenia zgody na sporządzenie zintegrowanego planu inwestycyjnego dla terenu położonego w okolicy ulic Topolowej, Koziej i Leśnej w miejscowości Czarne Błoto – gmina Zławieś Wielka

Na podstawie 37ec ust. 1 ustawy z dnia 27 marca 2003 r. o planowaniu i zagospodarowaniu przestrzennym (Dz. U. z 2024 r. poz. 1130, 1907, 1940, z 2025 r. poz. 527, 680.), art. 18 ust. 2 pkt 15 ustawy z dnia 8 marca 1990 r. o samorządzie gminnym (Dz. U. z 2025 r. poz. 1153) uchwała się, co następuje:

§ 1. 1. Wyraża się zgodę na sporządzenie zintegrowanego planu inwestycyjnego dla terenu położonego w okolicy ulic Topolowej, Koziej i Leśnej w miejscowości Czarne Błoto – gmina Zławieś Wielka.

2. Granice obszaru wskazanego we wniosku do sporządzenia zintegrowanego planu inwestycyjnego zostały określone na załączniku graficznym oznaczonym numerem 1.

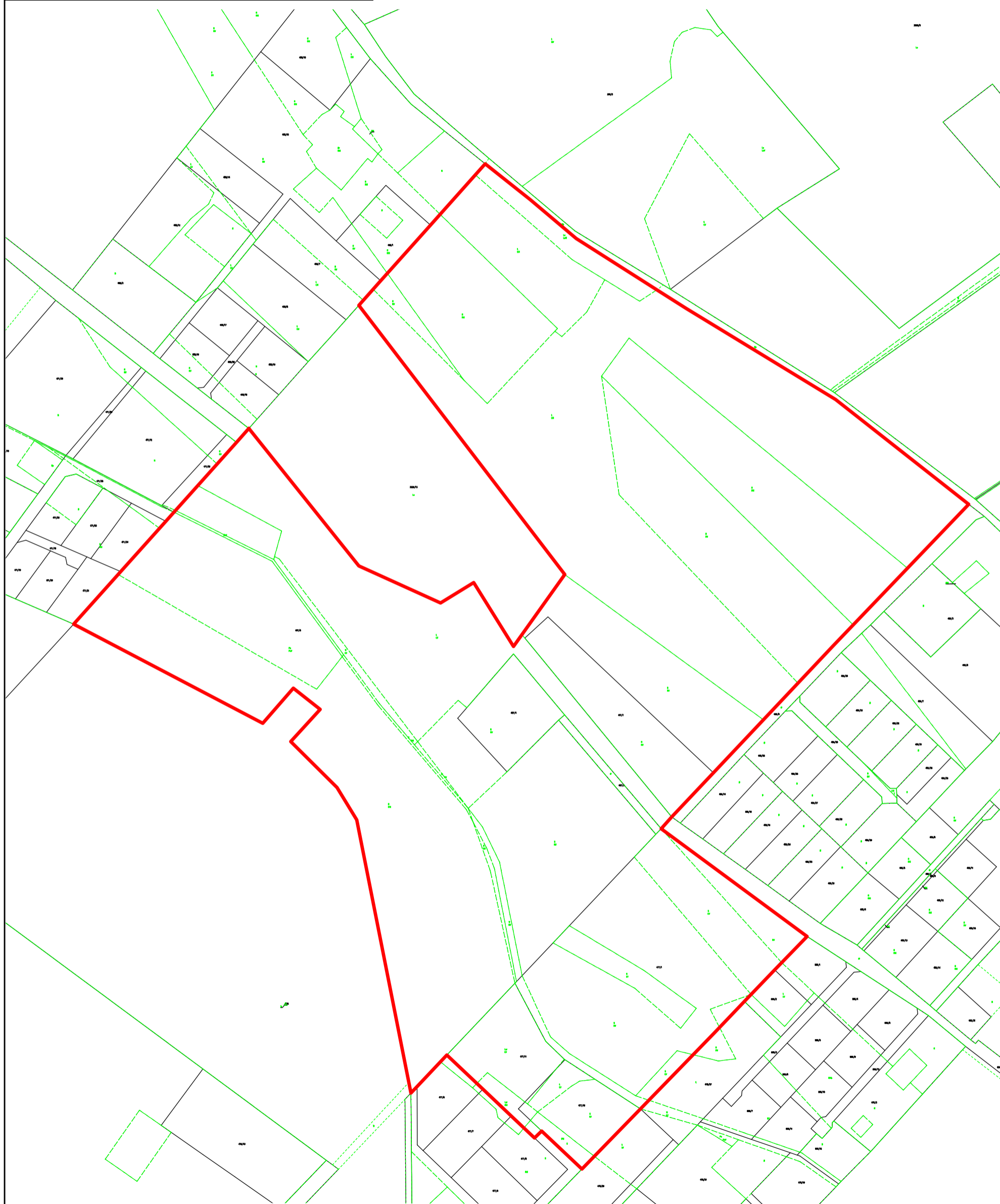
§ 2. Wykonanie uchwały powierza się Wójtowi Gminy Zławieś Wielka.

§ 3. Uchwała wchodzi w życie z dniem podjęcia.

Przewodnicząca Rady Gminy

Krystyna Gajdemska

Załącznik Nr 1
do Uchwały Nr
Rady Gminy Zławieś Wielka
z dnia r.



**OBSZAR OBJĘTY UCHWAŁĄ W SPRAWIE
WYRAŻENIA ZGODY NA PRZYSTĄPIENIE DO
SPORZĄDZENIA ZINTEGROWANEGO PLANU
INWESTYCYJNEGO**

Uzasadnienie

W dniu 13 października 2025 r. do Urzędu Gminy Zławieś Wielka wpłynął kierowany za pośrednictwem Wójta Gminy do Rady Gminy wniosek o sporządzenia zintegrowanego planu inwestycyjnego dla terenu położonego w okolicy ulic Topolowej, Koziej i Leśnej w miejscowości Czarne Błoto – gmina Zławieś Wielka.

W tym samym dniu wniosek został przekazany przez Wójta Gminy do Rady Gminy a o stosownych czynnościach poinformowano w BIP Urzędu Gminy Zławieś Wielka, tablicy ogłoszeń Urzędu Gminy oraz w sposób zwyczajowo przyjęty. Jednocześnie – we wskazanym publikatorze zamieszczono stosowny wniosek wraz z przedłożonym projektem zintegrowanego planu inwestycyjnego.

Dalsze czynności z zakresu procedury sporządzania zintegrowanego planu inwestycyjnego ustawodawca uzależnił od wyrażenia stosownej zgody przez Organ Stanowiący Gminy. Mając ostatnie na uwadze podjęcie stosownej uchwały jest niezbędne.