

**UCHWAŁA Nr .....**  
**RADY GMINY ZŁAWIEŚ WIELKA**  
**z dnia 18 maja 2022 r.**

**w sprawie wyznaczenia miejsca na terenie Gminy Zławieś Wielka do prowadzenia handlu w piątki i soboty przez rolników i ich domowników oraz wprowadzenia regulaminu określającego zasady prowadzenia tego handlu**

Na podstawie art. 3, art. 5 i art. 6 ustawy z dnia 29 października 2021 r. o ułatwieniach w prowadzeniu handlu w piątki i soboty przez rolników i ich domowników (Dz. U. z 2021 r. poz. 2290) w związku z art. 18 ust. 2 pkt 15, art. 40 ust. 1 i art. 41 ust. 1 ustawy z dnia 8 marca 1990 roku o samorządzie gminnym (tekst jedn.: Dz. U. z 2022 r. poz. 559 z późn. zm.) Rada Gminy Zławieś Wielka uchwała, co następuje:

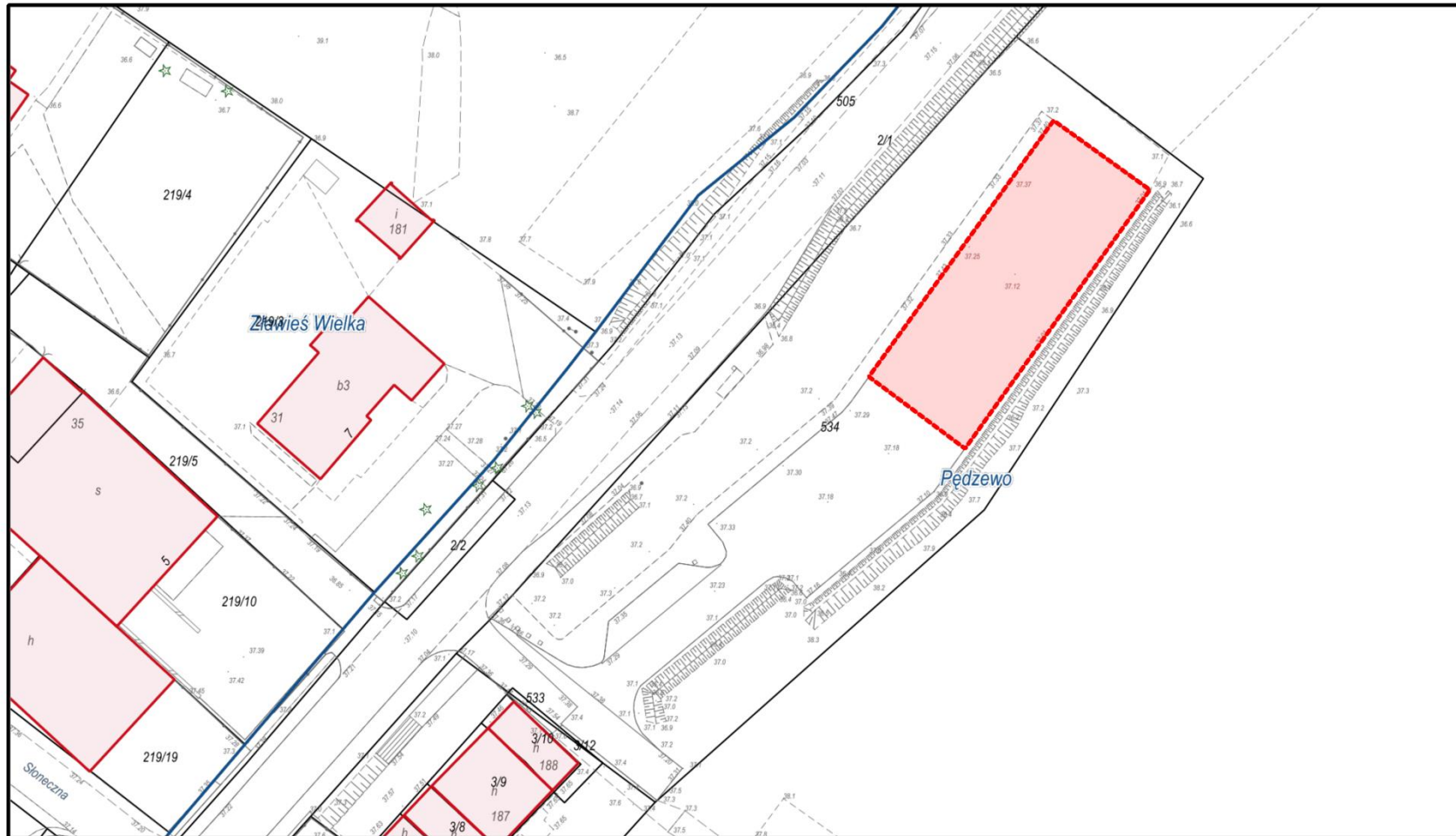
§ 1. Wyznacza się część działki o nr ewid. 534 dla której Sąd Rejonowy w Toruniu Wydział Ksiąg Wieczystych prowadzi Księgę Wieczystą o numerze TO1T/00115300/2, położonej w miejscowości Pędzewo, stanowiącą część znajdującego się na działce parkingu, zgodnie z Załącznikiem nr 1 do niniejszej Uchwały - jako miejsce prowadzenia handlu w piątki i soboty przez rolników i ich domowników produktami rolnymi lub spożywczymi, wymienionymi w załączniku I do Traktatu o funkcjonowaniu Unii Europejskiej, runem leśnym i dziczyzną, a także produktami przetworzonymi z przeznaczeniem do spożycia z wykorzystaniem produktów wymienionych w załączniku I do Traktatu o funkcjonowaniu Unii Europejskiej, runem leśnym lub dziczyzną oraz wyrobami rękodzieła wytworzonymi w gospodarstwie rolnym.

§ 2. Zasady prowadzenia handlu w piątki i soboty przez rolników i ich domowników na wyznaczonym miejscu o którym mowa w § 1 określa Regulamin stanowiący Załącznik nr 2 do niniejszej Uchwały.

§ 3. Wykonanie uchwały powierza się Wójtowi Gminy Zławieś Wielka.

§ 4. Uchwała wchodzi w życie po upływie 14 dni od jej ogłoszenia w Dzienniku Urzędowym Województwa Kujawsko - Pomorskiego.

Załącznik nr 1 do Uchwały Nr .....  
Rady Gminy Zławieś Wielka z dnia 18 maja 2022 r.



 - miejsce prowadzenia handlu

**Załącznik Nr 2**  
**do Uchwały Nr .....**  
**Rady Gminy Zławieś Wielka**  
**z dnia 18 maja 2022 r.**

**REGULAMIN OKREŚLAJĄCY ZASADY PROWADZENIA HANDLU W PIĄTKI**  
**I SOBOTY PRZEZ ROLNIKÓW I ICH DOMOWNIKÓW**

**§ 1.**

1. Niniejszy Regulamin określa zasady korzystania z miejsca wyznaczonego do prowadzenia handlu w piątki i soboty przez rolników i ich domowników, określonego jako część działki nr ewid. 534, dla której to nieruchomości Sąd Rejonowy w Toruniu prowadzi Księgę Wieczystą o numerze TO1T/00115300/2 w miejscowości Pędzewo, stanowiącą część znajdującego się na działce parkingu.
2. Nadzór nad miejscem prowadzenia handlu sprawuje Wójt Gminy Zławieś Wielka.
3. Wyznaczone miejsce prowadzenia handlu dostępne jest dla rolników i ich domowników w piątki i soboty od godziny 6:00 do godziny 15:00.

**§ 2.**

1. Uprawnionymi do prowadzenia handlu we wskazanym w § 1 ust. 1 miejscu są rolnicy i ich domownicy.
2. Uprawnieni do prowadzenia handlu są zobowiązani w szczególności do:
  - 1) posiadania przy sobie dokumentów potwierdzających status rolnika w rozumieniu art. 6 pkt 1 ustawy z dnia 20 grudnia 1990 r. o ubezpieczeniu społecznym rolników lub status ich domownika w rozumieniu art. 2 pkt 2 ustawy z dnia 29 października 2021 r. o ułatwieniach w prowadzeniu handlu w piątki i soboty przez rolników i ich domowników;
  - 2) posiadania przy sobie dokumentu potwierdzającego tożsamość;
  - 3) przestrzegania przedmiotowego Regulaminu;
  - 4) przestrzegania przepisów sanitarno-epidemiologicznych i przeciwpożarowych oraz innych obowiązujących w obrocie towarowym;
  - 5) zachowania czystości w obrębie zajmowanego stanowiska zarówno w trakcie sprzedaży jak i po jej zakończeniu;
  - 6) uprzątnięcia zajmowanego miejsca po zakończeniu handlu;
  - 7) okazywania na żądanie przedstawicieli właściwych organów upoważnionych do kontroli odrębnymi przepisami, dokumentów upoważniających do prowadzenia sprzedaży;
  - 8) używania sprawnych urządzeń pomiarowych oraz ustawienia ich w taki sposób, aby kupujący mieli możliwość stwierdzenia prawidłowości i rzetelności ważenia towarów.

### § 3.

1. W wyznaczonym miejscu prowadzenia handlu może odbywać się sprzedaż produktów rolnych lub spożywczych (wymienionych w załączniku I do Traktatu o funkcjonowaniu Unii Europejskiej, runa leśnego i dziczyzny, a także produktów przetworzonych z przeznaczeniem do spożycia z wykorzystaniem produktów wymienionych w załączniku I do Traktatu o funkcjonowaniu Unii Europejskiej, runa leśnego lub dziczyzny) oraz wyrobów rękodzieła wytworzonych w gospodarstwie rolnym.
2. Sprzedaż artykułów spożywczych powinna odbywać się zgodnie z wymogami zawartymi w odrębnych przepisach, a w szczególności zgodnie z przepisami sanitarnymi i weterynaryjnymi dotyczącymi bezpieczeństwa żywności i żywienia oraz jakości handlowej artykułów rolno-spożywczych.

### § 4. W wyznaczonym miejscu prowadzenia handlu zabrania się:

- 1) wnoszenia oraz używania materiałów i substancji niebezpiecznych;
- 2) pozostawiania po zakończeniu handlu wózków, skrzynek, innych opakowań i urządzeń handlowych;
- 3) zaśmiecania i zanieczyszczania terenu;
- 4) wywieszania reklam;
- 5) przebywania w stanie nietrzeźwym oraz spożywania alkoholu i innych środków odurzających.

### § 5.

1. Upoważnionymi do przeprowadzania kontroli przestrzegania niniejszego Regulaminu są pracownicy Urzędu Gminy w Złejwsi Wielkiej działający na podstawie upoważnienia Wójta Gminy Zławieś Wielka oraz inne podmioty uprawnione na mocy odrębnych przepisów.
2. Skargi i wnioski związane z działaniem wyznaczonego miejsca prowadzenia handlu przyjmowane będą w Urzędzie Gminy w Złejwsi Wielkiej.
3. Każda osoba prowadząca handel zobowiązana jest do oznaczenia wystawianych na sprzedaż towarów w sposób identyfikujący gospodarstwo rolne, z którego pochodzą, a jeżeli sprzedający nie zna pochodzenia towaru, do oznaczenia towaru jako "nieznanego pochodzenia".
4. Wszystkie towary przeznaczone do sprzedaży muszą mieć - z zachowaniem przepisów odrębnych - oznaczoną cenę, prezentowaną w widocznym miejscu albo oznaczenie wskazujące na możliwość ustalenia ceny w drodze negocjacji.