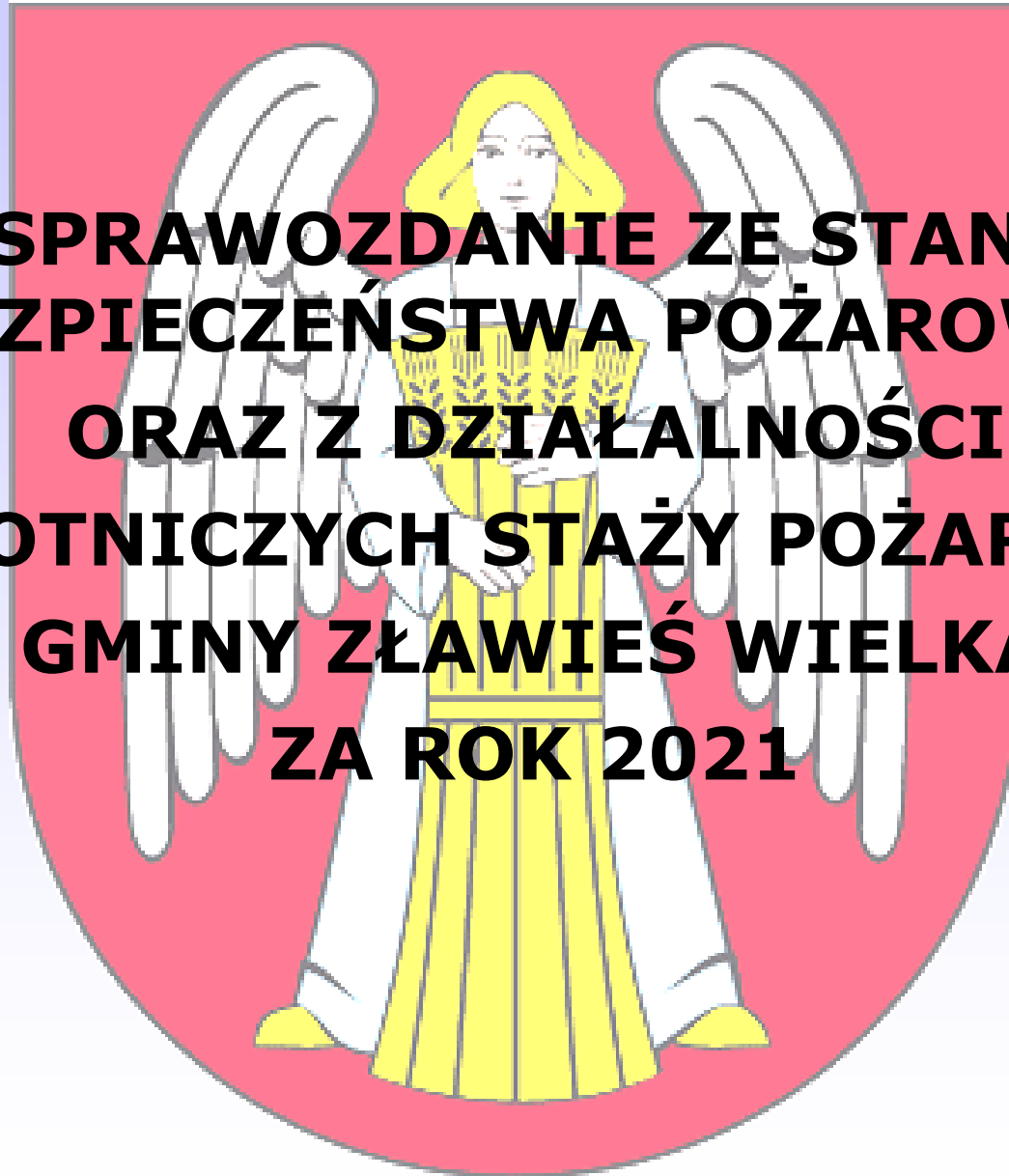


GMINA ZŁAWIEŚ WIELKA

**SPRAWOZDANIE ZE STANU
BEZPIECZEŃSTWA POŻAROWEGO
ORAZ Z DZIAŁALNOŚCI
OCHOTNICZYCH STAŻY POŻARNYCH
GMINY ZŁAWIEŚ WIELKA
ZA ROK 2021**



Teren powiatu toruńskiego pod względem bezpieczeństwa pożarowego i innych miejscowych zagrożeń podlega Komendzie Miejskiej Państwowej Straży Pożarnej w Toruniu. Obszar gminy Zławieś Wielka jest rejonem działania Jednostki Ratowniczo-Gaśniczej nr 1 w Toruniu. W zakresie w/w bezpieczeństwa, z terenu naszej gminy, współpracuje z KM PSP w Toruniu 8 jednostek Ochotniczych Straży Pożarnych

- OSP SIEMOŃ
- OSP RZĘCZKOWO
- OSP SKŁUDZEWO
- OSP ZŁAWIEŚ MAŁA
- OSP PĘDZEWO

oraz dwie należące do Krajowego Systemu Ratowniczo-Gaśniczego (KSRG). (OSP Łążyn, OSP Toporzysko)

I jednostka reprezentacyjna OSP Stary Toruń.

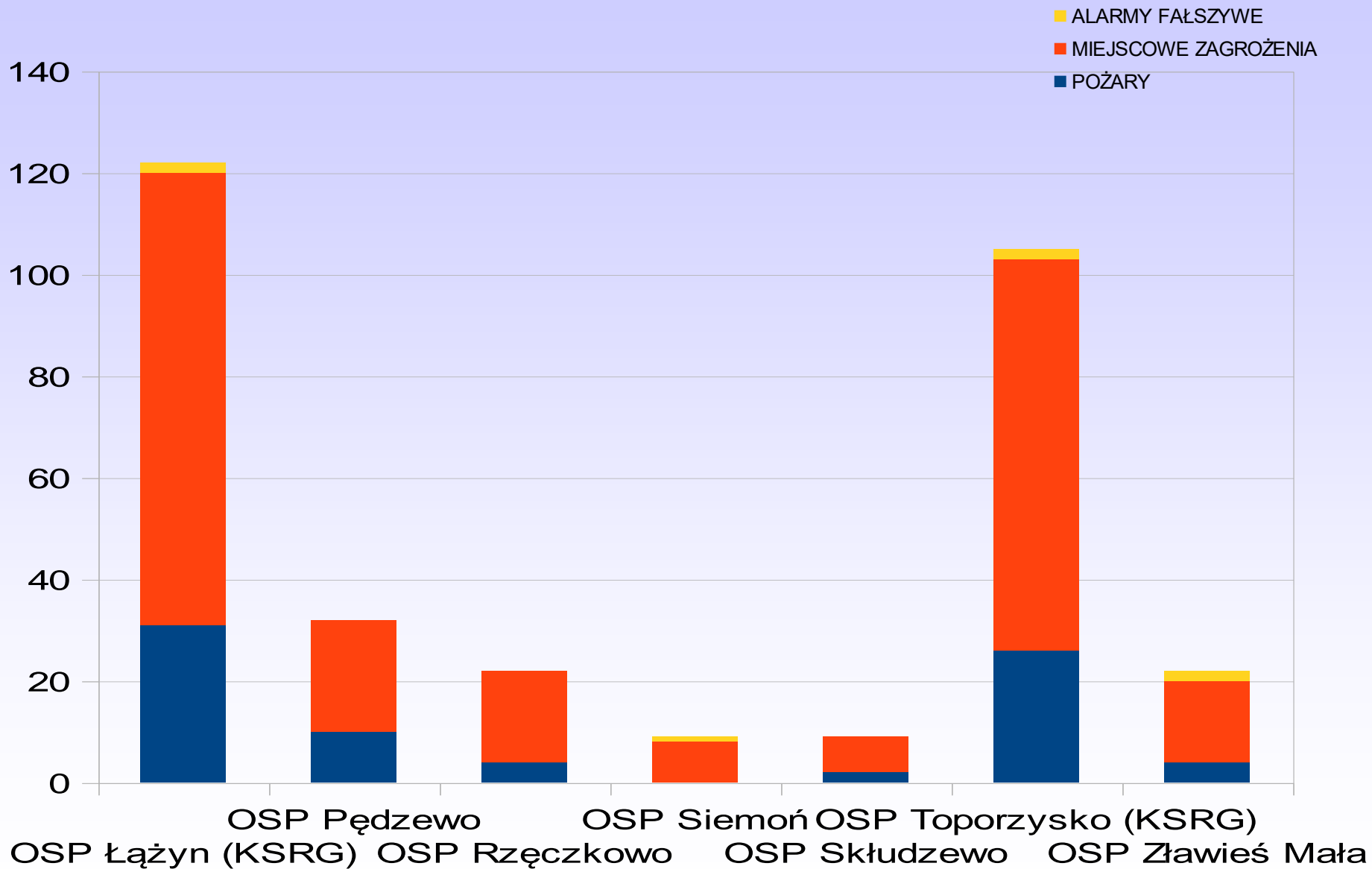
Podstawy prawne funkcjonowania Ochotniczych Straży Pożarnych

- Ustawa z dnia 7 kwietnia 1989 roku Prawo o stowarzyszeniach
- Ustawa z dnia 24 sierpnia 1991 roku o ochronie przeciwpożarowej
- Statut Ochotniczej Straży Pożarnej
- Od 1 stycznia 2022 r. ustawy z dnia 17 grudnia 2021 r. o ochotniczych strażach pożarnych

ILOŚĆ I RODZAJE ZDARZEŃ PODJĘTYCH PRZEZ OSP W 2021 ROKU

JEDNOSTKA	POŻARY	MIEJSCOWE ZAGROŻENIA	ALARMY FAŁSZYWE	
OSP Łążyn (KSRG)	31	89	2	122
OSP Pędzewo	10	22	0	32
OSP Rzęczkowo	4	18	0	22
OSP Siemoń	0	8	1	9
OSP Skłudzewo	2	7	0	9
OSP Toporzysko (KSRG)	26	77	2	105
OSP Zławieś Mała	4	16	2	22
	77	237	7	321

ILOŚĆ I RODZAJE ZDARZEŃ PODJĘTYCH PRZEZ OSP W 2021 ROKU



OSP ŁĄŻYN

Jednostka typu S3

Stan osobowy jednostki:

- * członkowie zwyczajni 55 os. (w tym 32 os. uprawnione do działań ratowniczo-gaśniczych)
- * członkowie honorowi 5 os.
- * członkowie wspierający 5 os.
- * członkowie MDP 28 os.



1 samochód ciężki GCBA 5/30 MERCEDES BENZ ATEGO

1 samochód średni GBA 3/29 VOLVO FL/280

1 samochód specjalny SHD 19 VOLVO

1 samochód lekki SLRr (użyczony VW T6)

łódź płaskodenna JACEK

łódź śrubowa hybrydowa Sportis M6100

OSP TOPORZYSKO

Jednostka typu S3

Członkowie czynni 46 w tym:

- * uprawnieni do działań: 28
- * Członkowie wspierający: 4
- * honorowi: 6
- * członkowie MDP: 24



1 samochód ciężki GCBA 3,5/24 – JELCZ 011

1 samochód średni GBA 3/29 – VOLVO FL/280

1 samochód lekki SLRt – VW TRANSPORTER

łódź śrubowa hybrydowa RIB BRIG Falcon 500

pryczepka kwatermistrzowska

agregat pompowy wysokiej wydajności rosenbauer SPA 4000

OSP PĘDZEWO

Jednostka typu S2

Stan osobowy - ogólnie 41,

w tym zwyczajnych 35 , w tym uprawnionych do działań 22,

* honorowych 3,

* wspierających 3.

* MDP to obecnie 12 dziewcząt i chłopców

1 samochód średni GBA 2,5/16 – STAR 266

1 samochód lekki SLRr – NISSAN PICKUP



OSP RZĘCZKOWO

Jednostka typu S1

stan osobowy 31

* Uprawnionych do wyjazdu 22

* MDP 5

* honorowi 3

* wspierający 1

1 samochód średni GBA 2,5/8 – STAR 244



Jednostka typu S1

OSP SIEMOŃ

26 członków w tym 16 uprawnionych do działań ratowniczo-gaśniczych

* Honorowych- 2

* wspierających-2

1 samochód średni GBA 2,5/8 – STAR 244



Jednostka typu S1

OSP SKŁUDZEWO

Członkowie ogółem – 35 osób

Członkowie uprawnieni do działań ratowniczo – gaśniczych – 19 osób

Członkowie wspierający – 2 osoby

Członkowie honorowi – 2 osoby

1 samochód średni GBM 2,5/8 – STAR 266

OSP ZŁAWIEŚ MAŁA

Jednostka typu S1

* 11 - członków zwyczajnych uprawnionych do działań

* 4 - członków honorowych

* 1 - członek wspierający

1 samochód średni GBA 3/16 – RENAULT S170

OSP STARY TORUŃ

Jednostka typu M

15 członków

1 samochód lekki GLM – ŻUK A11



Na wyposażeniu jednostek należących do KSRG, poza sprzętem gaśniczym, jest m.in. sprzęt specjalistyczny do ratownictwa technicznego, sprzęt do udzielania kwalifikowanej pierwszej pomocy (w tym torby PSP R1 i defibrylatory AED), profesjonalne kamery termowizyjne, detektory gazów, prądu przemiennego oraz sprzęt do ratownictwa wodnego, chemicznego i wysokościowego.

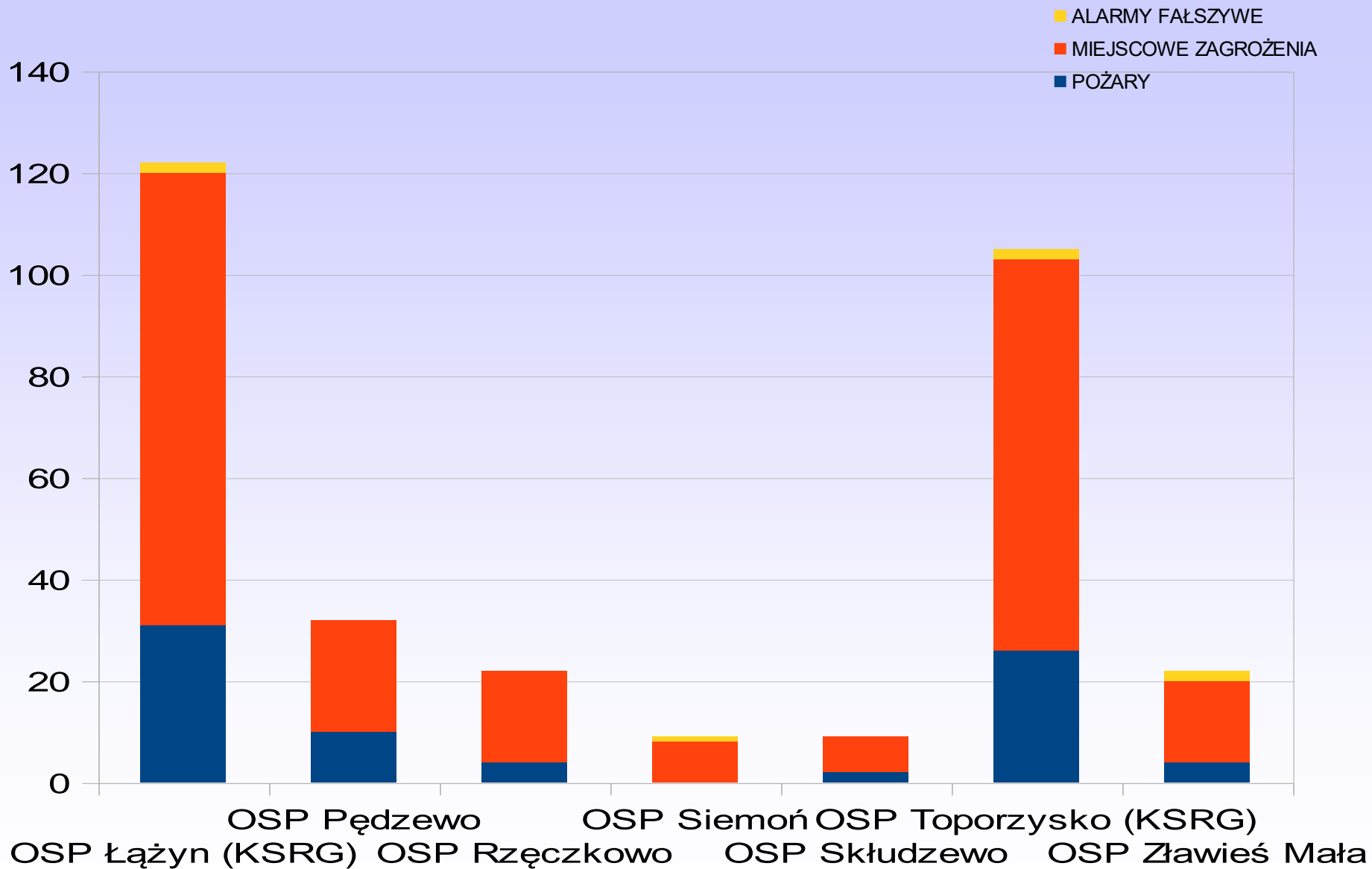


Pozostałe OSP typu S wyposażone są głównie w podstawowy sprzęt gaśniczy, oraz zestawy do udzielania kwalifikowanej pierwszej pomocy w tym również defibrylatory AED niektóre z jednostek doposażyły się w sprzęt specjalistyczny typu pirometry, wentylatory oddymiające i inny sprzęt, który używany jest głównie przez jednostki PSP i KSRG. Obsługują mniejsze zdarzenia na terenie swoich miejscowości oraz są wsparciem dla jednostek KSRG i PSP w przypadku większych zdarzeń. Ponadto to OSP Pędzowo, posiada zestaw hydrauliczny do ratownictwa technicznego.

STATYSTYKA ZA ROK 2021

JEDNOSTKA	POŻARY	MIEJSCOWE ZAGROŻENIA	ALARMY FAŁSZYWE	
OSP Łążyn (KSRG)	31	89	2	122
OSP Pędzewo	10	22	0	32
OSP Rzęczkowo	4	18	0	22
OSP Siemoń	0	8	1	9
OSP Skłodzewo	2	7	0	9
OSP Toporzysko (KSRG)	26	77	2	105
OSP Zławieś Mała	4	16	2	22
	77	237	7	321

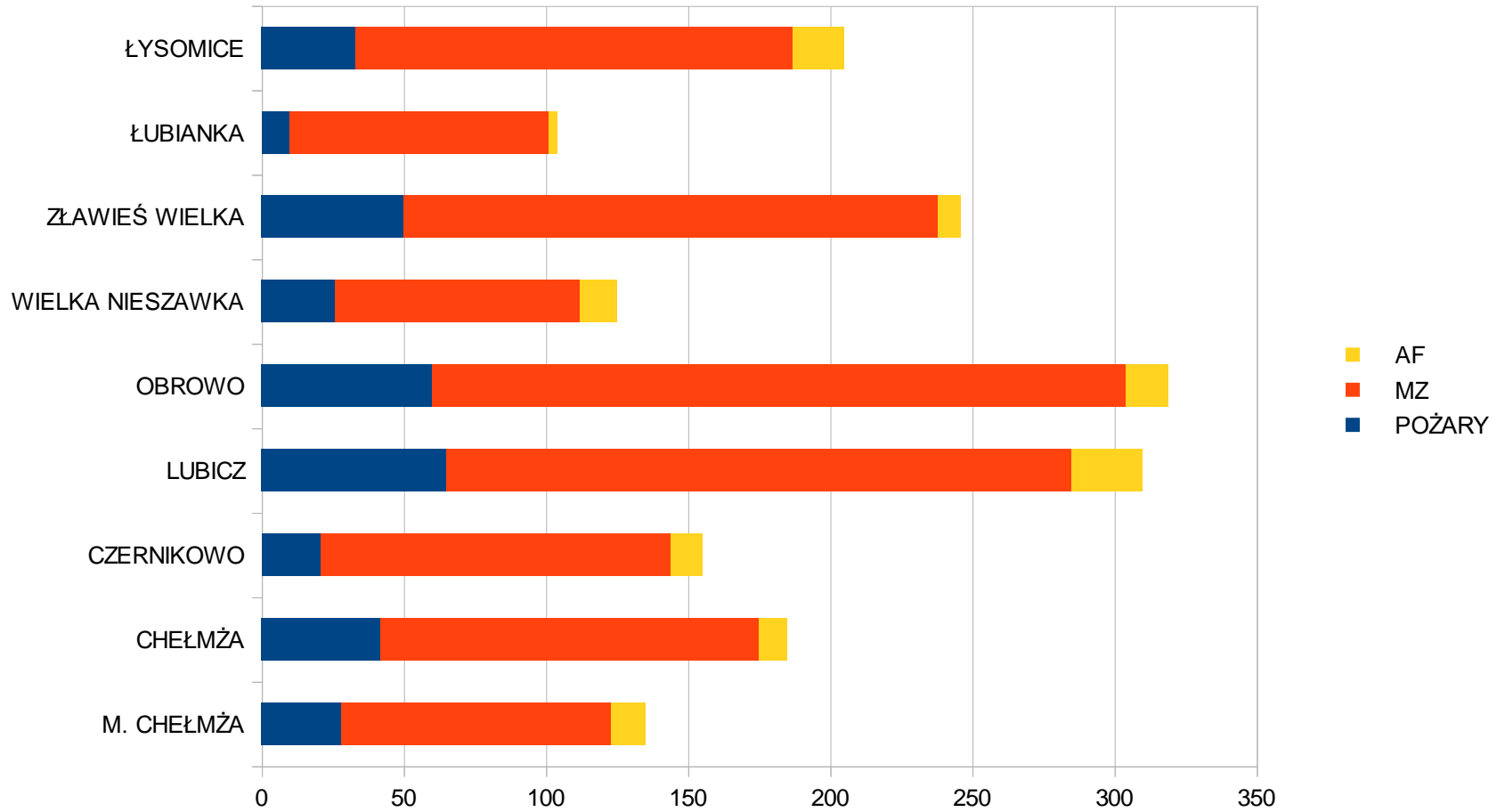
ILOŚĆ I RODZAJE ZDARZEŃ PODJĘTYCH PRZEZ OSP W 2021 ROKU



ILOŚĆ I RODZAJ ZDARZEŃ NA TLE INNCH GMIN POWIATU TORUŃSKIEGO I M. CHEŁMŻA

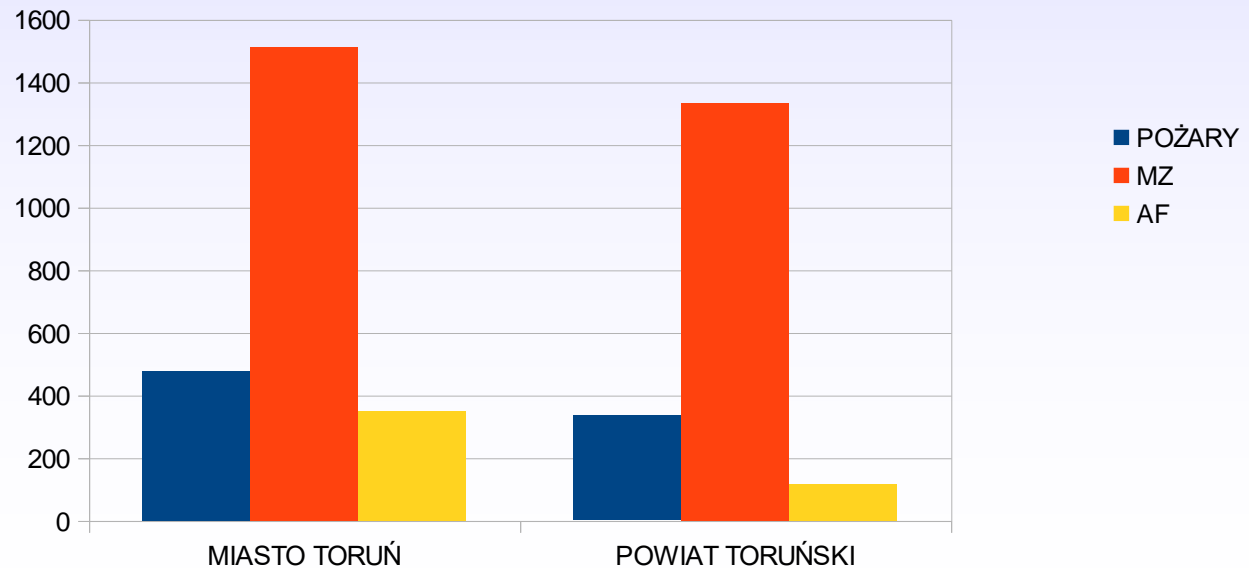
GMINA	POŻARY	MZ	AF	łącznie	
M. CHEŁMŻA	28	95	12	135	VI
CHEŁMŻA	42	86	10	52	IX
CZERNIKOWO	21	123	11	155	V
LUBICZ	65	220	25	310	II
OBROWO	60	244	15	319	I
WIELKA NIESZAWKA	26	86	13	125	VIII
ZŁAWIEŚ WIELKA	50	188	8	246	III
ŁUBIANKA	10	91	3	104	VIII
ŁYSOMICE	33	154	18	205	IV
	335	1201	115		

ILOŚĆ I RODZAJ ZDARZEŃ NA TLE INNCH GMIN POWIATU TORUŃSKIEGO I M. CHEŁMŻA



POWIAT TORUŃSKI NA TLE MIASTA TORUŃ

GMINA	POŻARY	MZ	AF
MIASTO TORUŃ	476	1513	351
POWIAT TORUŃSKI	335	1334	115



STATYSTYKA WYJAZDÓW ZA LATA 2011-2021

LP	2011	2012	2013	2014	2015	2016	2017	2018	2019	2020	2021	ŚREDNIA
OSP ŁĄŻYN (KSRG)	64	50	82	82	75	110	112	112	101	98	122	92
OSP TOPORZYSKO (KSRG)	77	68	85	69	89	108	116	87	92	75	105	88
OSP PĘDZEWO	5	13	5	0	0	12	4	15	24	34	32	13
OSP RZĘCZKOWO	39	29	32	18	11	13	16	18	22	18	22	22
OSP SIEMOŃ	50	16	15	11	10	11	17	23	11	12	9	17
OSP SKŁUDZEWO	18	14	11	7	15	16	9	6	13	12	9	12
OSP ZŁAWIEŚ MAŁA	17	8	22	11	16	16	0	18	24	22	22	16
OSP GROTA	0	0	0	0	0	0	0	0	0	1	0	0

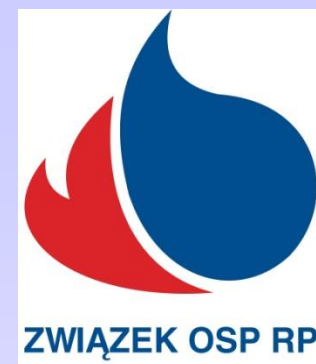
REALIZACJA BUDŻETU GMINY ZWIĄZANEGO Z DZIAŁALNOŚCIĄ OCHOTNICZYCH STRAŻY POŻARNYCH

Od 2019 roku działalność OSP jest częściowo finansowana z budżetu gminy na zasadzie dotacji celowych. Na tą okoliczność jednostki podpisują z Gminą umowy dotacyjne określające wysokość środków finansowych jak i zadania na jakie OSP może je przeznaczyć. Są to zadania związane głównie z zapewnieniem gotowości bojowej, utrzymaniem samochodów i sprzętu ratowniczego, zakupem paliwa, zakupem niezbędnego wyposażenia umożliwiającego wykonywanie działań ratowniczo – gaśniczych, jego konserwacja, ewentualna wymiana zużytego. W ramach tej dotacji pokrywane są również koszty obowiązkowych przeglądów pojazdów i sprzętu, badań lekarskich strażaków, kierowców, odpłatnych szkoleń (np. KPP). Bezpośrednio z budżetu gminy opłacane są koszty związane z ubezpieczeniem pojazdów, sprzętu, mienia OSP oraz obowiązkowe ubezpieczenie OC i NNW grupowe oraz imienne strażaków biorących bezpośredni udział w działaniach ratowniczych. Bezpośrednio przez gminę pokrywane są wynagrodzenia kierowców – konserwatorów, koszty zakupu energii elektrycznej, remontów i modernizacji remiz przewidzianych w planie budżetowym. Gmina zapewnia również środki na tzw. wkład własny w przypadku dotacji z Ministerstwa Sprawiedliwości bądź innych instytucji w których jest beneficjentem tych środków. Dodatkowo zapewniane są dotacje dla OSP jako wkład własny jednostki w przypadku zakupu nowych samochodów z programu RPO bądź w ramach finansowania jednostki z KSRG, MSWiA.

Dodatkowo jednostki OSP budżet gminy finansuje poprzez fundusz sołecki, z którego kupowane jest wyposażenie i sprzęt, który niestety często potem leży nieużywany i niekonserwowany. Środki w ramach fs przeznaczane są również na modernizację remiz.

Ekwiwalent pieniężny za udział w akcji ratowniczej/szkoleniu/ ćwiczeniu w roku 2021

OSP Łążyn (KSRG)	9 317,65 zł
OSP Pędzewo	2 647,65 zł
OSP Rzęczkowo	3 947,87 zł
OSP Siemoń	1 089,67 zł
OSP Skłudzewo	1 914,00 zł
OSP Toporzysko (KSRG)	10 326,16 zł
OSP Zławieś Mała	1 197,83 zł
łącznie	30 440,83 zł



DZIAŁALNOŚĆ STATUTOWA I SPOŁECZNA JEDNOSTEK OSP

Jednostki OSP z terenu naszej gminy, pozyskują dodatkowe środki finansowe z zewnętrznych źródeł na prowadzenie swojej działalności statutowej w tym również ratowniczej, w tym z ekwiwalentu za udział w działania ratowniczo-gaśniczych otrzymywanego od swoich strażaków, z dofinansowań KSRG, MSWiA, WFOŚ, KOWR, darowizn mieszkańców, firm i innych.

Poza działalnością ratowniczą, wiele jednostek działa społecznie na rzecz mieszkańców gminy, współpracuje z KGW, sołtysami, szkołami a także pomoc w organizacji imprez organizowanych przez KGW oraz Urząd Gminy.

Również przez ograniczenia związane z koronawirusem nie odbył się Gminny Dzień Strażaka a turniej Wiedzy Pożarniczej dla młodzieży z MDP oraz szkół z terenu gminy odbył się on line.

Na dalszych slajdach zostaną przedstawione w skrócie informacje otrzymane od jednostek dotyczące ich działalności w ostatnim roku.

OSP ŁĄŻYŃ

Jednostka pozyskała środki finansowe:

- Dotacja PSP umowa 1050/020197/2021 kwota 5 000,00 zł
- Dotacja PSP umowa 00056/0201097/2021 kwota 4 000,00 zł
- Dotacja PSP umowa 00679/0201097/2021 kwota 8 370,00 zł
- Dotacja umowa FSUSR nr FS.451.50.3998.2945 kwota 5 500,00 zł
- Dotacja PSP umowa 00496/0201097 kwota 14 980,00 zł
- Darowizna prywatna kwota 100,00 zł

Łącznie 37 950 zł

- w ramach prac gospodarczych wykonane zostało wyrównanie powierzchni nowego boiska przy szkole podstawowej,
- systemem gospodarczym przygotowano teren pod montaż wspomnianego garażu dla SHD-21. Zrekultywowano teren, usunięto zbędne nasadzenia, przeniesiono krzewy.
- zmodernizowano układ oświetlenia w SHD-21,
- uszczelniono dach starej remizy.

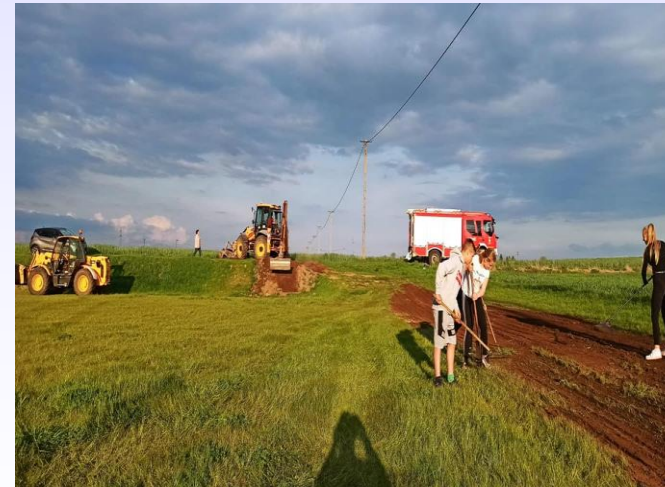


OSP ŁĄŻYŃ

Jednostka pozyskała

- pojazd SHD-21- podnośnik przekazany z zasobów Państwowej Straży Pożarnej,
- pojazd VW T6 użyczony na okres 6 miesięcy od 01.01. – 30.06.2021r. przez Volkswagen Financial Polska do działań związanych z Covid-19 (program przedłużony z 2020r.),
- w użyczenie na czas nieokreślony jednostce przekazany został garaż blaszany do przechowywania pojazdu SHD-21. Garaż pozyskany z zasobów firmy Artech,
- z pozyskanych dotacji zewnętrznych zakupiono: rękawice specjalne 13 par, dres MDP 33 szt, PowAirBox- 1 szt, Ładowarka Champ - 1 szt, radiotelefon DP4600E- 2 szt., mikrofonogłośnik PMMN 4040A - 2 szt, pilarka Stihl MS291 40 (wymiana wyeksploatowanej) - 1 szt., pompa zatapilana PS-50.310 (wymiana wyeksploatowanej).

OSP ŁĄŻYŃ



OSP PĘDZEWO

Pozyskano środki w kwocie 89.960,91 zł, z tego darowizny, zbiórki i 1% od podatku - 54.259,07 zł, z dotacji i składek 31.377,97 zł

Najważniejsza z prac to wybudowanie w czynie społecznym, przez druhow OSP Pędzewo murowanego garażu o pow. 35m² dla lekkiego wozu, dużą część materiałów podarowali również członkowie jednostki, jak więźba, poszycie dachu. Pozyskaliśmy również szereg sprzętu Ubrania specjalne, hełmy, węże tłoczne, buty specjalne, piła łańcuchowa ratownicza, przecinarka do stali i betonu, skafandry lodowe, pompa elektryczna zanurzeniowa, mobilny system oświetlenia, agregat prądotwórczy trójfazowy, butle stalowe do aparatów, maski do aparatów, aparaty powietrzne, czujniki bezruchu, detektor wielogazowy, rękawice specjalne, zestaw podkładów i klinów do stabilizacji, radiostacje nasobne Hytera, fantom do nauki RKO, podręczny sprzęt burzący, przewoźny agregat pompowy. Z pomocą MRAuto w Czarnym Błocie wykonaliśmy również zabudowę lekkiego wozu pod w/w sprzęt. Druhowie za własne pieniądze wzięli udział w praktycznym szkoleniu dla kierowców pojazdów uprzywilejowanych

OSP PĘDZEWO



OSP RZĘCZKOWO

Pozyskane środki w 2021r to 28519,39 zł

Członkowie OSP i MDP czynnie włączyli się w promocje szczepień jako jedna z trzech jednostek z terenu gminy niewątpliwie przyczyniając się że Gmina Zławieś Wielka zajęła III miejsce i dostała gratyfikacje a jako jednostka OSP poświęciliśmy dużo czasu na wykonaniu ulotek i plakatów promujących szczepienia.

Członkowie OSP przed wydawanymi alertami sami z własnej inicjatywy przygotowują i organizują sprzęt i potrzebne akcesoria (wkręty gwoździe farmery wkrętarki itp.) co w ostatnich zdarzeniach bardzo się przydało

OSP RZĘCZKOWO



OSP SKŁUDZEWO

POZYSKANE ŚRODKI

Minister Spraw Wewnętrznych i Administracji – 5000 zł

Darowizna Nadleśnictwo Toruń – 3000 zł

Pieniądze zarobione przy pracach ziemnych u mieszkańca Skłudzewa – 4000 zł

Darowizna na zakup nowego samochodu pożarniczego -

- 1000 zł – P. Andrzej Walczyński
- 1000 zł – Privacon
- 3200 zł – darowizna od mieszkańców Skłudzewa i Gierkowa
- 1200 zł – Pieniądze zebrane na serwisie „Zrzutka.pl” (łącznie 5 400 zł)

Pieniądze pozyskane poprzez zbieranie złomu – Akcja „Złom” (która nadal trwa)

- 21800 zł – Złom został pozyskany min. Z terenu Skłudzewa, Gierkowa, Rzęczkowa i Gutowa.

W chwili obecnej na koncie 31200 zł na zakup nowego pojazdu

OSP SKŁUDZEWO

Prace remontowe przy samochodzie STAR 266 GBM :

Renowacja/zabezpieczenie podwozia

Modernizacja oświetlenia specjalnego

Wymiana filtrów paliwowych

Wymiana filtrów olejowych

Równanie terenu koło świetlicy, oraz wyrywanie korzeni.

Dbanie o czystość wokół straży, oraz koszenie trawy na boisku oraz wokół terenu OSP Skłudzewo ze środków pozyskanych od druhów w formie darowizny.

OSP SKŁUDZEWO



WIELKIEGA WARSZTATU REZERWY TOWAROWO-SERWISOWA DLA JEDYLI (CERAMICA, STAL I LAKIER) WYKONANE W WIELKIM TORUNIU

POZA TORUŃ

Grosz do grosza

Zbierają złom, żeby pozyskać pieniądze na zakup nowego wozu. To niełatwe zadanie, bo do tej pory udało się zrealizować zaledwie 10 proc. zamierzonego celu. Strażacy z OSP Skłudzewo są jednak zdeterminowani, żeby spełnić marzenie.

OSP SIEMOŃ

Pozyskano środki z MSWiA w wysokości 5000 zł z których zakupiono

- rękawice ochronne, kominiarki, Buty specjalne

Z funduszu sprawiedliwości udało się pozyskać 8000 zł i zakupiono :

- doposażenie torby medycznej PSP R-1, - bosak lekki
- młot wyburzeniowy, - lampę przenośną akumulatorową
- Hooligan - szt. 1 (narzędzie ratownicze)

Ze środków własnych zakupiono latarki kątowe, wkrętarke kątową, mundury koszarowe.

- w ramach prac gospodarczych druhowie dbają o teren przy remizie i świetlicy.

OSP SIEMOŃ

OSP ZŁAWIEŚ MAŁA

Pozyskane środki

z tytułu darowizny - 2400 zł na zakup kamery termowizyjnej Fire PRO

- dotacja z MSW i A - 5000 zł, fundusz sprawiedliwości 8 000 zł

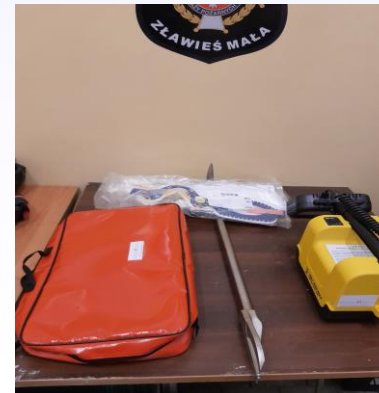
Z pozyskanych Środków OSP ZWM zakupiła:

- hełmy ochronne Vulcan i latarki do hełmu
- tłumice gumowe - szt. 2
- szelki ratownicze - szt. 1
- pachołki ostrzegawcze
- buty specjalne
- butla kompozytowa Fenzy - szt. 1

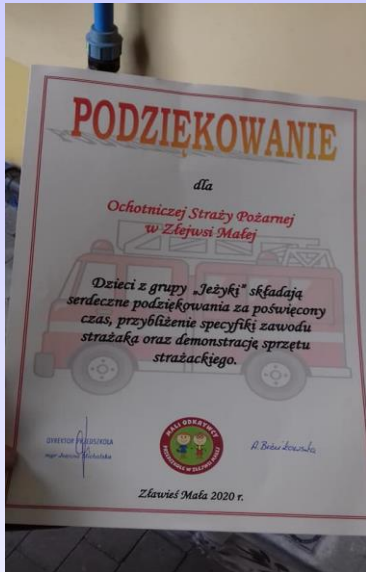
- rękawice techniczne

Natomiast z funduszu sprawiedliwości:

- wyposażenie torby medycznej PSP R-1, - bosak lekki
- młot wyburzeniowy, - lampę przenośną akumulatorową
- Hooligan - szt. 1 (narzędzie ratownicze)



OSP ZŁAWIEŚ MAŁA



OSP TOPORZYSKO

Dotacja KSRG: 6 850 zł

Firma Privacon: 1000 zł

Fundusz sprawiedliwości: 16 000 zł

Pozyskany sprzęt i wyposażenie w ramach

Kominiarka strażacka: 10 szt.

Przenośny zestaw oświetleniowy Rosenbauer

Podnośnik Hi-lift: 2 szt.

Parawan z taśmą

Latarka do kierowania ruchem: 2 szt.

Nosze kubelkowe

Zestaw elektronarzędzi DeWalt

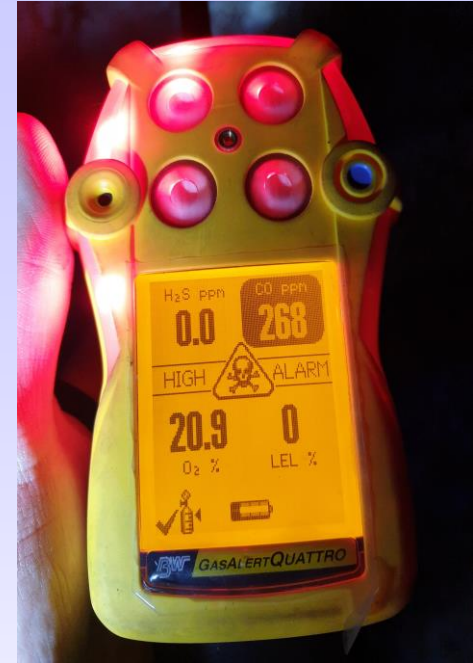
Latarka kąтова: 2 szt.

Znak składany „wypadek”

Tarcze do przecinarek Stihl: 6 szt.

Pachołek odblaskowy: 10 szt.

Opryskiwacz plecakowy



OSP TOPORZYSKO



Położenie tynku w pomieszczeniach gospodarczych

Malowanie ścian garaży

Konserwacja pojazdów

Naprawa instalacji elektrycznej

Naprawa instalacji hydraulicznej

Powiększenie powierzchni parkingowej



ĆWICZENIA

24 października odbyły się ćwiczenia zorganizowane przez KM PSP Toruń w miejscowości Toporzysko ich celem było dostarczenie wody metodą przetłaczania, podanie dwóch prądów wody na dach budynku biurowego oraz ewakuacja z niego osoby poszkodowanej a następnie przygotowanie i wytyczenie miejsca lądowania dla Lotniczego Pogotowia Ratunkowego. Kolejnym krokiem było sprawdzenie obiektu przez rotę wyposażone w sprzęt Ochrony Układu Oddechowego. Po złożeniu sprzętu udaliśmy się do remizy OSP Toporzysko przy której odbył się mały pokaz procesu spalania na makiecie domku. W ćwiczeniach brały udział wszystkie jednostki naszej gminy:



Źródła

KM PSP w Toruniu – dane statystyczne

Urząd Gminy w Złejwsi Wielkiej – budżet

OSP w Łążynie – sprawozdanie zdjęcia

OSP w Pędzewie – sprawozdanie, zdjęcia

OSP w Skłudzewie – sprawozdanie, zdjęcia

OSP w Siemoniu – sprawozdanie, zdjęcie

OSP w Rzęczkowie – sprawozdanie

OSP w Toporzysku – sprawozdanie zdjęcia

Portal FB