

UCHWAŁA NR / /2021
RADY GMINY ZŁAWIEŚ WIELKA
z dnia 30 czerwca 2021 r.

w sprawie przystąpienia do sporządzenia miejscowego planu zagospodarowania przestrzennego dla terenów położonych w miejscowościach Toporzysko i Zławieś Wielka – gmina Zławieś Wielka.

Na podstawie art. 14 ust. 1 ustawy z dnia 27 marca 2003 r. o planowaniu i zagospodarowaniu przestrzennym (t. j. Dz. U. z 2021 r. poz. 741, 784, 922), art. 18 ust. 2 pkt 15 ustawy z dnia 8 marca 1990 r. o samorządzie gminnym (t. j. Dz. U. z 2020 r. poz. 713, 1378, z 2021 r., poz. 1038) uchwała się, co następuje:

§1.1. Przystępuje się do sporządzenia miejscowego planu zagospodarowania przestrzennego dla terenów położonych w miejscowościach Toporzysko i Zławieś Wielka – gmina Zławieś Wielka.

2. Granice obszaru objętego uchwałą przedstawione zostały na załącznikach graficznych oznaczonych numerami: 1-3.

§ 2. Wykonanie uchwały powierza się Wójtowi Gminy Zławieś Wielka.

§ 3. Uchwała wchodzi w życie z dniem podjęcia.

Przewodniczący Rady Gminy

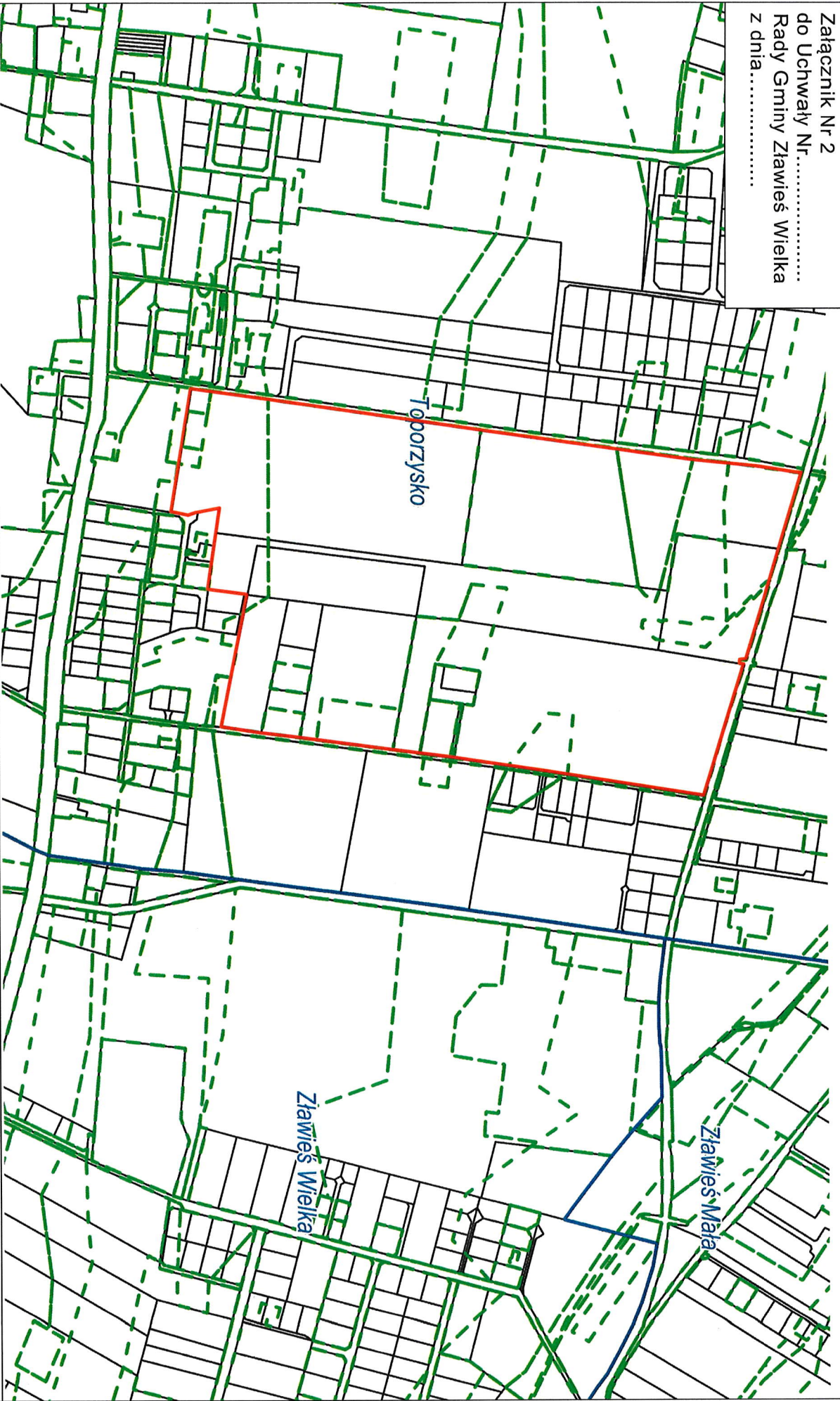
Piotr Pawlikowski

Załącznik Nr 1
do Uchwały Nr.....
Rady Gminy Zławieś Wielka
z dnia.....



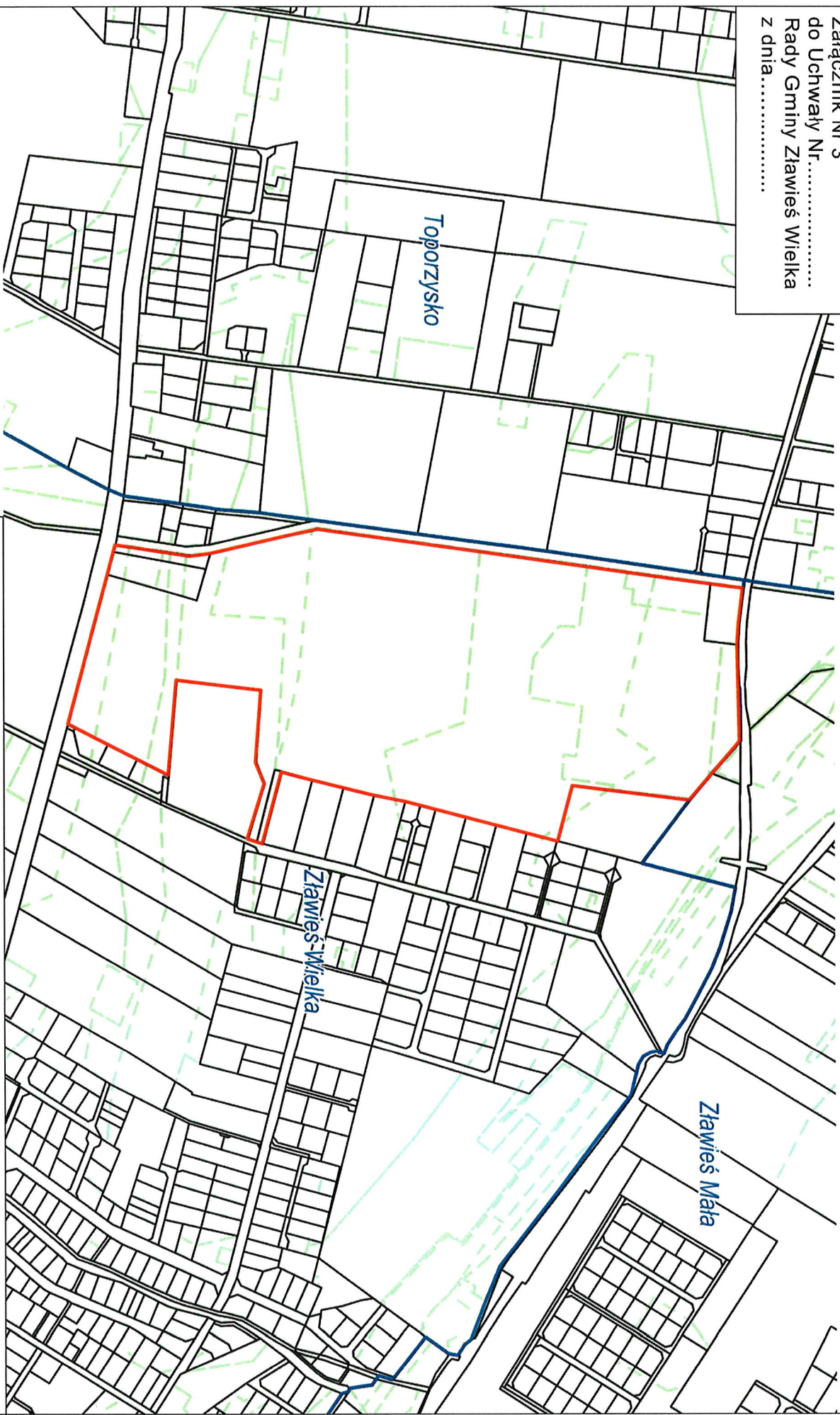
—
OBSZAR OBJĘTY UCHWAŁĄ O PRZYSTĄPIENIU DO SPORZĄDZENIA
MIEJSCOWEGO PLANU ZAGOSPODAROWANIA PRZESTRZENNEGO

Załącznik Nr 2
do Uchwały Nr.....
Rady Gminy Zławieś Wielka
z dnia.....



—
OBSZAR OBJĘTY UCHWAŁĄ O PRZYSTĄPIENIU DO SPORZĄDZENIA
MIEJSCOWEGO PLANU ZAGOSPODAROWANIA PRZESTRZENNEGO

Załącznik Nr 3
do Uchwały Nr.....
Rady Gminy Zławieś Wielka
z dnia.....



—
OBSZAR OBJĘTY UCHWAŁĄ O PRZYSTĄPIENIU DO SPORZĄDZENIA
MIEJSCOWEGO PLANU ZAGOSPODAROWANIA PRZESTRZENNEGO

UZASADNIENIE

Opracowanie przedmiotowego miejscowego planu zagospodarowania przestrzennego wynika ze zmian w zagospodarowaniu przestrzennym gminy Zławieś Wielka.

Dokonana przez Wójta Gminy analiza pozwoliła powziąć decyzję o zasadności opracowania planu miejscowego dla stosownego obszaru. Wążąc na powyższe, korzystając ze swych ustawowych uprawnień recypowanych na gruncie ustaw: 1) ustawy o samorządzie gminnym i 2) ustawy o planowaniu i zagospodarowaniu przestrzennym – po przedłożeniu przez Wójta Gminy pod rozwagę możliwości sporządzenia stosownego miejscowego planu zagospodarowania przestrzennego uznano iż jest to zamierzenie zewsząd zasadne. Powzięta uchwała stanowi zatem wyraz woli Rady Gminy względem kształtowania przestrzeni na terenie gminy. Powyższe wpisuje się w instytucję tzw. władztwa planistycznego gminy i jest przejawem racjonalnego gospodarowania przestrzenią gminy. W studium uwarunkowań i kierunków zagospodarowania przestrzennego gminy stosowny obszar oznaczony został symbolami: „MU-s”, „M-e”, „R” – odpowiadającymi zabudowie mieszkaniowej, usługowej oraz terenom rolniczym. Ostatnie determinować będzie przeznaczenie terenu, które określone będzie w planie miejscowym.

Przyjąć zatem należy że niniejsza uchwała czyni zadość zarówno oczekiwaniom społeczności lokalnej jak również obowiązującym przepisom prawnym.