

GMINA ZŁAWIEŚ WIELKA



**SPRAWOZDANIE ZE STANU  
BEZPIECZEŃSTWA POŻAROWEGO  
GMINY ZŁAWIEŚ WIELKA ZA LATA  
2019 – 2020  
ORAZ DZIAŁALNOŚCI  
OCHOTNICZYCH STRAŻY POŻARNYCH  
Z TERENU GMINY ZŁAWIEŚ WIELKA  
ZA ROK 2020**

Teren powiatu toruńskiego pod względem bezpieczeństwa pożarowego i innych miejscowych zagrożeń podlega Komendzie Miejskiej Państwowej Straży Pożarnej w Toruniu. Obszar gminy Zławieś Wielka jest rejonem działania Jednostki Ratowniczo-Gaśniczej nr 1 w Toruniu. W zakresie w/w bezpieczeństwa, z terenu naszej gminy, współpracuje z KM PSP w Toruniu 8 jednostek Ochotniczych Straży Pożarnych (OSP), w tym dwie należące do Krajowego Systemu Ratowniczo-Gaśniczego (KSRG). Większość zdarzeń do jakich dochodzi w naszej gminie jest obsługiwana samodzielnie przez OSP, w tym przede wszystkim przez jednostki należące KSRG.

Jednostka typu S4

OSP ŁĄŻYŃ należąca do KSRG

98 członków w tym 28 uprawnionych do działań ratowniczo-gaśniczych

30 członków MDP

1 samochód ciężki GCBA 5/30 MERCEDES BENZ ATEGO

1 samochód średni GBA 3/29 VOLVO FL/280

1 samochód specjalny SHD 19 VOLVO

1 samochód lekki SLRr (użyczony VW T6)

łódź płaskodenna JACEK

łódź śrubowa hybrydowa Sportis M6100



Jednostka typu S3

OSP TOPORZYSKO należąca do KSRG

78 członków w tym 28 uprawnionych do działań ratowniczo-gaśniczych

23 członków MDP

1 samochód ciężki GCBA 3,5/24 – JELCZ 011

1 samochód średni GBA 3/29 – VOLVO FL/280

1 samochód lekki SLRt – VW TRANSPORTER

łódź śrubowa hybrydowa RIB BRIG Falcon 500

przyczepka kwatermistrzowska

agregat pompowy wysokiej wydajności rosenbauer SPA 4000



Jednostka typu S2

OSP PĘDZEWO

35 członków w tym 19 uprawnionych do działań ratowniczo-gaśniczych

15 członków MDP

1 samochód średni GBA 2,5/16 – STAR 266

1 samochód lekki SLRr – NISSAN PICKUP



Jednostka typu S1

OSP RZĘCZKOWO

36 członków w tym 9 uprawnionych do działań ratowniczo-gaśniczych

5 członków MDP

1 samochód średni GBA 2,5/8 – STAR 244



Jednostka typu S1

OSP SIEMOŃ

22 członków w tym 16 uprawnionych do działań ratowniczo-gaśniczych

1 samochód średni GBA 2,5/8 – STAR 244



Jednostka typu S1

OSP SKŁUDZEWO

31 członków w tym 17 uprawnionych do działań ratowniczo-gaśniczych

1 samochód średni GBM 2,5/8 – STAR 266



Jednostka typu S1

OSP ZŁAWIEŚ MAŁA

15 członków w tym 7 uprawnionych do działań ratowniczo-gaśniczych  
(stan na 2018 rok)

1 samochód średni GBA 3/16 – RENAULT S170



Jednostka typu S1

GPR OSP GROTA

Brak danych o ilości członków

1 samochód lekki SLGrat – FORD TRANSIT





Jednostka typu M

OSP STARY TORUŃ

15 członków

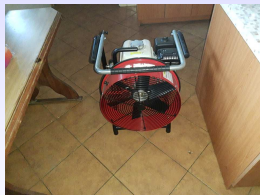
1 samochód lekki GLM – ŻUK A11



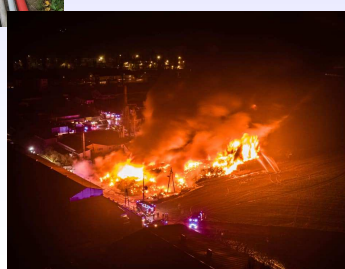
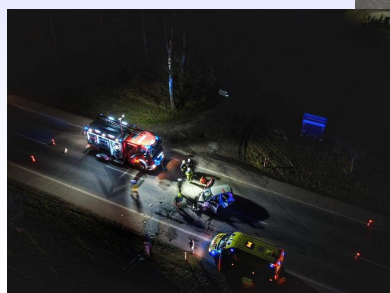
Na wyposażeniu jednostek należących do KSRG, poza sprzętem gaśniczym, jest m.in. sprzęt specjalistyczny do ratownictwa technicznego, sprzęt do udzielania kwalifikowanej pierwszej pomocy (w tym torby PSP R1 i defibrylatory AED), profesjonalne kamery termowizyjne, detektory gazów, prądu przemiennego oraz sprzęt do ratownictwa wodnego, chemicznego i wysokościowego.



Pozostałe OSP typu S wyposażone są głównie w podstawowy sprzęt gaśniczy, oraz zestawy do udzielania kwalifikowanej pierwszej pomocy w tym również defibrylatory AED niektóre z jednostek doposażyły się w sprzęt specjalistyczny typu pirometry, wentylatory oddymiające i inny sprzęt, który używany jest głównie przez jednostki PSP i KSRG. Obsługują mniejsze zdarzenia na terenie swoich miejscowości oraz są wsparciem dla jednostek KSRG i PSP w przypadku większych zdarzeń. Wyjątkiem jest obecnie OSP Pędzewo, które w ostatnim czasie zakupiło zestaw hydrauliczny do ratownictwa technicznego.

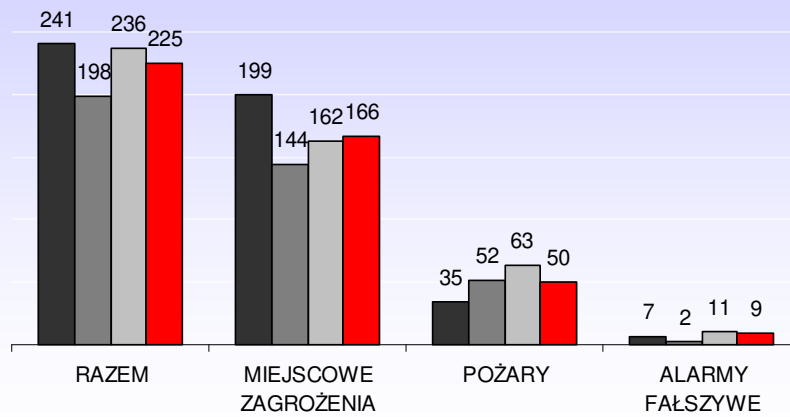


## STATYSTYKA ZA ROK 2019 i 2020



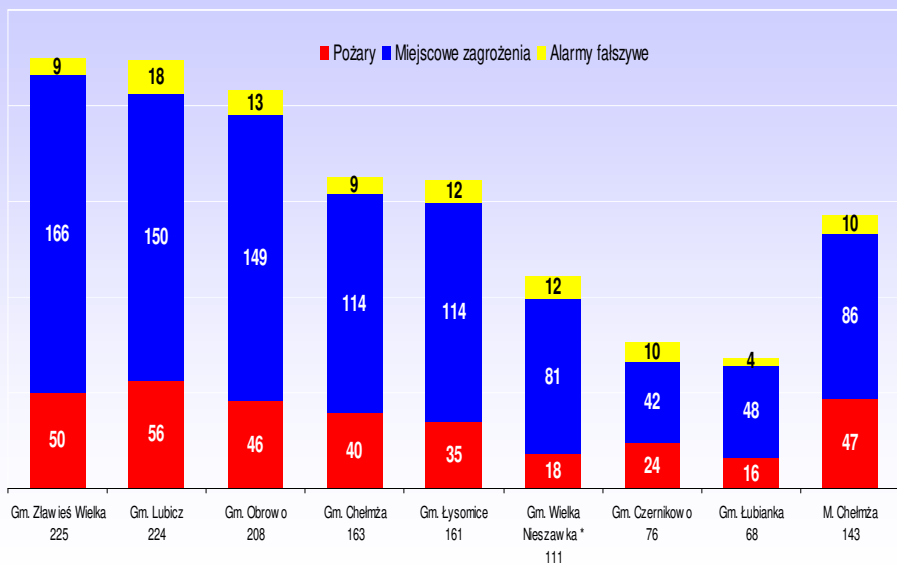
### ILOŚĆ I RODZAJ ZDARZEŃ NA TERENIE GMINY ZŁAWIEŚ WIELKA W LATACH

■ 2017 ■ 2018 ■ 2019 ■ 2020

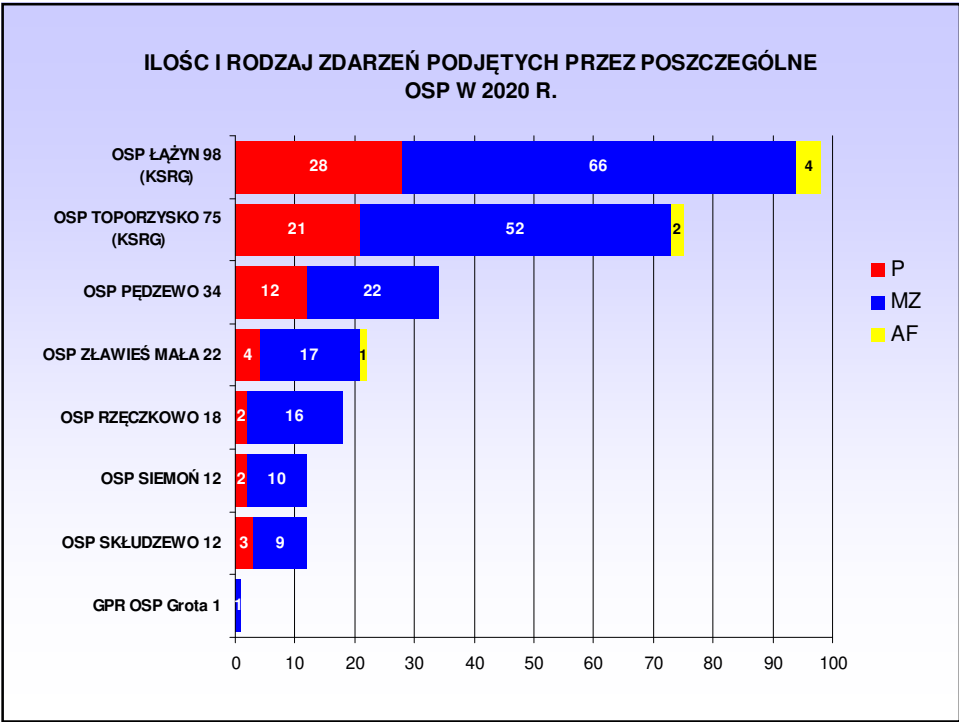
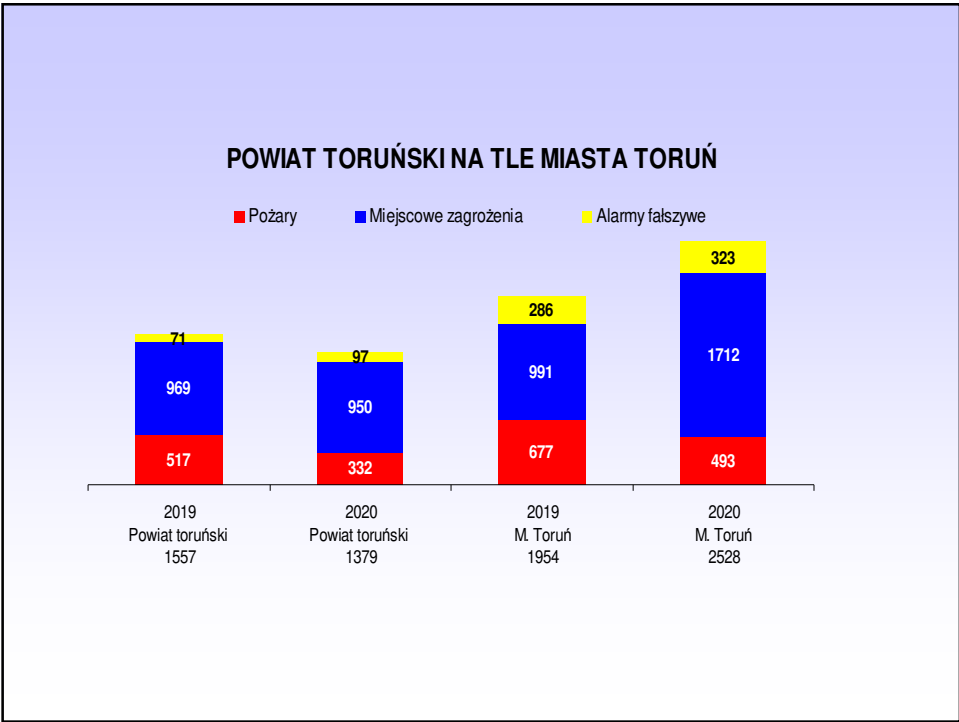


### ILOŚĆ I RODZAJ ZDARZEŃ NA TLE INNYCH GMIN POWIATU TORUŃSKIEGO ORAZ MIASTA CHELMŻA

■ Pożary ■ Miejskowe zagrożenia ■ Alarmy fałszywe







**STATYSTYKA WYJAZDÓW OSP LATA 2011 – 2020**

lp.	Jednostka	2011	2012	2013	2014	2015	2016	2017	2018	2019	2020	średnia
1.	OSP ŁĄŻYŃ (KSRG)	64	50	82	82	75	110	112	112	101	98	89
2.	OSP TOPORZYSKO (KSRG)	77	68	85	69	89	108	116	87	92	75	87
3.	OSP PĘDZEWO	5	13	5	0	0	12	4	15	24	34	11
4.	OSP RZĘCZKOWO	39	29	32	18	11	13	16	18	22	18	22
5.	OSP SIEMOŃ	50	16	15	11	10	11	17	23	11	12	18
6.	OSP SKŁUDZEWO	18	14	11	7	15	16	9	6	13	12	12
7.	OSP ZŁAWIEŚ MAŁA	17	8	22	11	16	16	0	18	24	22	15
8.	GPR OSP GROTA										1	1

**REALIZACJA BUDŻETU GMINY ZWIĄZANEGO Z DZIAŁALNOŚCIĄ  
OCHOTNICZYCH STRAŻY POŻARNYCH**

Od 2019 roku działalność OSP jest częściowo finansowana z budżetu gminy na zasadzie dotacji celowych. Na tą okoliczność jednostki podpisują z Gminą umowy dotacyjne określające wysokość środków finansowych jaki i zadania na jakie OSP może je przeznaczyć. Są to zadania związane głównie z zapewnieniem gotowości bojowej, utrzymaniem samochodów i sprzętu ratowniczego, zakupem paliwa, zakupem niezbędnego wyposażenia umożliwiającego wykonywanie działań ratowniczo – gaśniczych, jego konserwacja, ewentualna wymiana zużytego. W ramach tej dotacji pokrywane są również koszty obowiązkowych przeglądów pojazdów i sprzętu, badań lekarskich strażaków, kierowców, odpłatnych szkoleń (np. KPP). Bezpośrednio z budżetu gminy opłacane są koszty związane z ubezpieczeniem pojazdów, sprzętu, mienia OSP oraz obowiązkowe ubezpieczenie OC i NNW grupowe oraz imienne strażaków biorących bezpośredni udział w działaniach ratowniczych. Bezpośrednio przez gminę pokrywane są wynagrodzenia kierowców – konserwatorów, koszty zakupu energii elektrycznej, remontów i modernizacji remiz przewidzianych w palnie budżetowym. Gmina zapewnia również środki na tzw. wkład własny w przypadku dotacji z Ministerstwa Sprawiedliwości bądź innych instytucji w których jest beneficjentem tych środków. Dodatkowo zapewniane są dotacje dla OSP jako wkład własny jednostki w przypadku zakupu nowych samochodów z programu RPO bądź w ramach finansowania jednostki z KSRG, MSWiA. Dodatkowo jednostki OSP budżet gminy finansuje poprzez fundusz sołecki, z którego kupowane jest wyposażenie i sprzęt, który niestety często potem leży nieużywany i niekonserwowany. Środki w ramach fs przeznaczane są również na modernizację remiz.

Wysokość otrzymanej dotacji przez OSP w 2020 roku  
oraz planowanej w 2021 roku

Jednostka	2020	2021
OSP ŁĄŻYN (KSRG)	50 000,00 zł	34 000,00 zł
OSP TOPORZYSKO (KSRG)	50 000,00 zł	30 000,00 zł
OSP PĘDZEWO	12 000,00 zł	4 000,00 zł
OSP RZĘCZKOWO	12 000,00 zł	4 000,00 zł
OSP SKŁUDZEWO	12 000,00 zł	4 000,00 zł
OSP SIEMOŃ	12 000,00 zł	4 000,00 zł
OSP ZŁAWIEŚ MAŁA	12 000,00 zł	4 000,00 zł
	<b>160 000,00 zł</b>	<b>84 000,00 zł</b>



**DZIAŁALNOŚĆ STATUTOWA I  
SPOŁECZNA JEDNOSTEK OSP**

## Podstawy prawne funkcjonowania Ochotniczych Straży Pożarnych

- Ustawa z dnia 7 kwietnia 1989 roku Prawo o stowarzyszeniach
- Ustawa z dnia 24 sierpnia 1991 roku o ochronie przeciwpożarowej
- Statut Ochotniczej Straży Pożarnej

Jednostki OSP z terenu naszej gminy, pozyskują dodatkowe środki finansowe z zewnętrznych źródeł na prowadzenie swojej działalności statutowej w tym również ratowniczej, w tym z ekwiwalentu za udział w działania ratowniczo-gaśniczych otrzymywanego od swoich strażaków, z dofinansowań KSRG, MSWiA, WFOS, KOWR, darowizn mieszkańców, firm i innych.

Poza działalnością ratowniczą, wiele jednostek działa społecznie na rzecz mieszkańców gminy, współpracuje z KGW, sołtysami, szkołami. Niestety ostatni rok, ze względu na pandemię ograniczył możliwość prowadzenia zajęć w szkołach dla dzieci i młodzieży, organizowanie pokazów ratowniczych, a także pomoc w organizacji imprez organizowanych przez KGW oraz Urząd Gminy.

Również przez ograniczenia związane z koronawirusem nie odbył się Gminny Dzień Strażaka oraz Turniej Wiedzy Pożarniczej dla młodzieży z MDP oraz szkół z terenu gminy.

Na dalszych slajdach zostaną przedstawione w skrócie informacje otrzymane od jednostek dotyczące ich działalności w ostatnim roku.

## OSP ŁĄŻYŃ

Jednostka pozyskała środki finansowe:

Darowiznę druhów tzn. ekwiwalent z UG który był otrzymywany za działania rat.-gaś w sumie 10 215 zł

Darowiznę mieszkańców na cele statutowe OSP w zamian za kolportaż kalendarzy w sumie 4500 zł.

Dofinansowanie KSRG 9840 zł z których przeznaczono sumę 6840 zł na zakup Hełmów ochronnych a także wykonano remont pomieszczenia socjalnego za sumę 3000 zł.



OSP Pozyskało Pojazd VW T6 w użyczenie na okres 1 roku, od firmy VOLKSWAGEN FINANCIAL SERVICES przy współudziale Zarządu Głównego Związku Ochotniczej Straży Pożarnej RP . Dalsze losy pojazdu po okresie użyczenia nie są nam znane. Może będzie kontynuacja użyczenia lub przekazanie pojazdu dla OSP. Pojazd wraz z wyposażeniem został przekazany do celów walki z pandemią Covid 19, a także do wykorzystania przez jednostkę do działań statutowych OSP.

Zgodnie z założeniem jednostka wykonywała dezynfekcję pomieszczeń, budynków: urzędów, szkół, firm, domów jednorodzinnych, a także pojazdów. Pojazd był wykorzystywany również w działaniach ratowniczo gaśniczych.

Pojazd otrzymał od VW darmowy pakiet paliwa, obsługi serwisowej oraz ubezpieczenia na czas eksploatacji przez jednostkę OSP Łążyń. Jednostka jest zobowiązana prowadzić kartę drogową oraz sporządzać sprawozdania dla firmy VW.

Na potrzeby zabezpieczenia budynków wskutek wichur pozyskano łaty drewniane, gwoździe i sprzęt ciesielski od firmy Hekal.

Pozyskano także środki ochrony indywidualnej (maseczki, rękawiczki lateksowe, ubrania ochronne, filtry do masek pełno twarzowych, przyłbice, okulary ochronne) oraz środki dezynfekujące i pulsoksymetry. Zakupiono profesjonalny sprzęt do ozonowania pomieszczeń.

Przeprowadzono modernizację zbiornika wodnego pojazdu Mercedes – zwiększenie pojemności zbiornika do 5000 l. przy zachowaniu dotychczasowej wagi i stateczności pojazdu, modernizację układu pneumatycznego łodzi, odświeżenie/remont pomieszczeń socjalnych, modernizacja oświetlenia świetlicy, modernizacja systemu łączności i alarmowania.



Zorganizowano 2 akcje charytatywne dla chorych dzieci z terenu gminy, prowadzone były zajęcia szkoleniowe i doskonalące, wspierana była akcja charytatywna dla domów dziecka w Toruniu, pomoc mieszkańcom w walce z Covid 19 (dezynfekcje), stała współpraca z PSP Toruń – np. ćwiczenia doskonalące



## OSP PĘDZEWO

Dzięki staraniom drużów wyremontowano zakupiony ze środków własnych w 2019 samochód terenowy Nissan z zabudową SLRr i po otrzymaniu zgody Wójta Gminy wprowadzono go do podziału bojowego w połowie roku. Również ze środków własnych zakupiono nowy, średni zestaw narzędzi hydraulicznych do ratownictwa technicznego – rozpieracz ramieniowy, rozpieracz kolumnowy, nożyce i agregat wysokociśnieniowy firmy Lucas.

Z własnych środków w drugiej połowie roku wykonano modernizację podstawowego wozu pożarniczego Star 266 wzbogacając go o autopompę, dodatkowo druhowie zamontowali nowoczesną, podnoszoną pneumatycznie najsłabiej oraz wysuwane półki na sprzęt strażacki,

Jednostka bardzo aktywnie pozyskuje źródła finansowania poza Samorządem – darowizny na rzecz OSP Pędzewo to aż 45.538,- zł, oprócz tego udało się pozyskać dotację z MSWiA na kwotę 15.000 zł z 1.000 zł wkładem własnym, za którą wymieniono posadzkę w remizie, wyremontowano syrenę alarmową oraz wieżę suszarniczą do węży strażackich i zakupiono dwie nowoczesne radiostacje Motorola. Z Powiatowego Urzędu Pracy pozyskano bezwrotną pożyczkę w kwocie 5.000 zł, środki pozyskiwane są także z odpisu podatkowego „1%”. Łączne dochody za 2020 rok bez dotacji gminy oraz ze środkami przeniesionymi z 2019 roku to ponad 86.000 zł, przy poniesionych kosztach na poziomie ponad 78.000 zł. Wielkim osiągnięciem, dzięki aktywności Radnego Janusza Fifielskiego było pozyskanie dotacji dla Gminy Zławieś Wielka z Ministerstwa Sprawiedliwości w kwocie po 80.000 zł dla jednostek OSP Pędzewo i OSP Toporzysko. Pozwoliło to na zakup sprzętu i doposażenie druhen oraz drużów w sprzęt niezbędny do sprawnego udzielania pomocy.

OSP Pędzewo podejmowało liczne akcje społeczne, jak chociażby szycie i bezpłatna dystrybucja maseczek na początku pandemii. Wyposażyliśmy w nie wszystkich chętnych, ze szczególnym uwzględnieniem seniorów w sołectwach, Pędzewo, Gutowo, Górska, Czarne Błoto. Pomoc seniorom w codziennych zakupach, to z kolei następna akcja, którą zorganizowano już od końca marca. Oprócz dystrybucji masek na terenie wspomnianych sołectw, dostarczono je min. druhom w OSP Łążyń, Domowi Pomocy Społecznej w Pigży, szpitalom na Bielanach oraz dziecięcemu w Toruniu. W sumie wykonano i rozdyskutowano blisko 3.000 maseczek.

Niestety musiano ograniczyć akcje „Ratujemy i uczymy ratować” prowadzoną regularnie od 2018 roku w klasach 1-3 SP w Górsku. W trakcie zajęć strażacy OSP Pędzewo przekazują uczniom podstawową wiedzę z zakresu pierwszej pomocy i bezpieczeństwa. Do tej pory szkolenie objęło 728 dzieci w trakcie 40 godzin zajęć. Z uwagi na lockdown, w roku 2020r. przeprowadzony tylko 6 godzin zajęć w trakcie 3 spotkań – łącznie z 109 dziećmi.

Druhny i druhowie angażowali się także w liczne akcje charytatywne, takie jak min. „pomoc Mateuszowi” w zbiórce na terapię w USA wystawiając na licytację swoją pracę fizyczną w 5 osobowych zespołach – dzięki temu na konto akcji wpłynęło 1.510,00 zł, wsparli też parafię w Górsku porządkując teren cmentarza, czy pomagając rodzinie potrzebującej pomocy w przeprowadzce, a nawet czyszcząc rynny w szkole podstawowej w Górsku.



## OSP RZĘCZKOWO

### Wysokość pozyskanych środków finansowych:

ekwiwalent za II część 2019 roku - 1928,50 zł

Powiatowy Urząd Pracy- środki pozyskane w ramach tarczy COVID - 2336 zł

ekwiwalent za I część 2020 roku - 1075, 89 z

### Wykonane prace:

naprawa oraz utrzymanie wozu bojowego;

naprawa i konserwacja pozostałego sprzętu;

naprawa pieca CO - wykonanie i wspawanie nowego mocowania rusztu;

pomoc w wykonaniu CO na sali wiejskiej;

wykonanie fundamentów pod nowo powstałą wiatę;

renowacja i montaż krzyża w miejscu byłego kościoła w Rzęczkowie oraz prace porządkowe w tym miejscu przy współpracy z KGW;

### Współpraca:

z parafią w Łążyńcu, z Sołtysem oraz Radą Sołectwa Rzęczkowo, z KGW w Rzęczkowie;

## OSP SKŁUDZEWO

Wysokość pozyskanych środków finansowych :

### Dofinansowanie z ZOSP RP – 14 488 zł

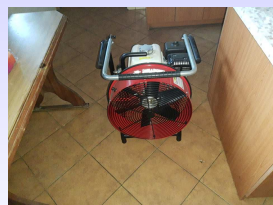
Z dofinansowania został zakupiony poniższy sprzęt:

- 2 x ubranie specjalne Raptor NXT granatowy
- Hełm bojowy Rosenbauer Heros Titan
- 5 x rękawice strażackie Lesley Plus
- Wentylator oddymiający mgłowy PH-VP450 GX
- Piła szablasta Makita DJR 1832
- 3 x wąż tłoczny W75
- 3 x wąż tłoczny W52
- Pirometr graficzny FLIR TG165

### Darowizna Nadleśnictwo Toruń – 3000 zł

Za otrzymaną darowiznę zakupiono :

- 6 x Latarka kątowna ATEX

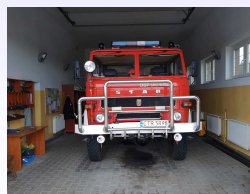


### Prace remontowe przy samochodzie STAR 266 GBM :

Renowacja/zabezpieczenie podwozia, Wymiana akumulatora, modernizacja oświetlenia specjalnego, wymiana filtrów paliwowych, wymiana filtrów olejowych

### Praca w remizo – świetlicy i wokół terenu

Malowanie dużej Sali, kuchni, garażu, malowanie elewacji zewnętrznej tył i boki. Przednia część została pomalowana z własnych pieniędzy pozyskanych od druhów w formie darowizny 2 lata temu  
Równanie terenu koło świetlicy, oraz wrywanie korzeni.  
Dbanie o czystość wokół straży, oraz koszenie trawy na boisku oraz wokół terenu OSP Skłudzewo ze środków pozyskanych od druhów w formie darowizny



## OSP SIEMONÓ

Dokonano naprawy samochodu pożarniczego w zakresie: wymiany piast, wymiany łożysk, naprawy sterowania autopompy, wymiana wtrysków i pompy paliwowej



## OSP TOPORZYSKO

### **Pozyskane środki finansowe:**

80.000 zł – fundusz sprawiedliwości dzięki współpracy z Posłem Mariuszem Kałużnym (beneficjentem środków była gmina)

14.800 zł – Wojewódzki Fundusz Ochrony środowiska i Gospodarki Wodnej

15.000 zł- Fundusz Składowy Ubezpieczenia Społecznego Rolników

500 zł – firma CELLFAST

8.300 zł – dotacja KSRG

960 zł rozliczenie 1 %

6.800 zł - fundusz sołecki

9.100 zł – darowizna strażaków z tyt. ekwiwalentu za udział w działaniach ratowniczo-gaśniczych

W ramach otrzymanych i pozyskanych środków jednostka zakupiła niżej wymieniony sprzęt i wyposażenie:

Ciężki zestaw narzędzi hydraulicznych LUKAS (nożyce ,rozpierzacz ramieniowy,2x rozpierzacz kolumnowy 2 x mata sprzętowa ,pompa spalinowa,2 węże hydrauliczne ,zbiornik do szyb ,piła do szyb), system stabilizacji pojazdu WEBER, podnośnik 3125 kg HI-LIFT, Aparat powietrzny FENZY AERIS COMFORT ,maska do aparatu OPTI PRO,26 szt. szafek ubraniowych strażackich,35 krzeseł konferencyjnych, zmywarka AMICA, skafander do pracy w wodzie BASIC RESCUE, opryskiwacz spalinowy STIHL TS 200,węże pożarnicze 5x W 52,bosak teleskopowy,4 x ubrania specjalne,4 x hełm GALLET, sprężarka powietrza, zestaw pasów i zawiesi do wciągarki, widły, szpadle, łopaty x 3,6 sztuk ubrania TYCHEM typ 3A,Środki do dezynfekcji ( 25 l płynu,1 kg VIRKON), system 7 kamer wraz z rejestratorem ,pompa pływaką NIAGARA II ,pompa zatapiałna „do sucha EVAK 520,prądownica ROSENBAUER RB 101,pompa szlamowa HONDA WT 30 X, lanca gaśnicza, zbiornik 15000l TANKER II, detektor wielogazowy HONEYWELL GAS ALLERT , pompa membranowa do kwasów i paliw ropopochodnych , maseczki ochronne 70 szt. FFP 2 , detektor (wykrywacz) prądu przemiennego HOT STICK , elektrody AED PHILIPS ,TLEN MEDYCZNY 1500 l(3 butle) , myjka wysokociśnieniowa KERHER, odkurzacz na mokro KERHER.

Dodatkowo jednostka otrzymała od Wójta Gminy Zławieś Wielka komplety ubrań ochronnych przeznaczonych do działań związanych z COVID19



Ułożenie 26 m<sup>2</sup> płytek w garażu VW T4, wykonanie 40 m<sup>2</sup> tynku mozaikowego w garażu VW T4, malowanie ścian w dwóch garażach oraz szatni, szpachlowane ściany w korytarzu, zamontowanie 7 kamer w garażach i na zewnątrz pomieszczeń, zamontowanie nowego oświetlenia w garażu , zamontowanie oświetlenia alarmowego na łodzi Ratowniczej RIB BRIG FALCON, konserwacja i wymiana części w samochodzie JELCZ , zamontowane opierzenia na dachu nad garażem ,oznakowanie oraz wykonanie ogrodzenia z beli drewnianych parkingu przy OSP



### Pozostała działalność

Współorganizacja finału WOŚP Zławieś Wielka.

Walentynowa zbiórka krwi w krwiobusie na parkingu OSP, zbiórka krwi CEM Górsk.

Koszenie i opryskiwanie, w ramach własnych środków finansowych i prywatnych druhów, zabytkowego cmentarza ewangelickiego znajdującego się przy przy jednostce.

Organizacja szkolenia oraz recertyfikacji KPP dla 35 członków OSP z terenu gminy i powiatu.

Pozyskanie a następnie przekazanie 390 szt. certyfikowanych okularów ochronnych „BOLLE” dla: 250 szt.

Szpital Zakaźny w Bydgoszczy, 50 szt. Stacja Pogotowia w Wałczu, 50 szt. KM PSP Toruń, 40 szt. jednostki OSP terenu gminy.

Rozwożenie maseczek dla seniorów.

Dezynfekcja szkół oraz placówek oświatowych, dowóz żywności dla osób objętych kwarantanną, dezynfekcje z ozonowaniem budynków mieszkalnych, 2 razy w tygodniu (środa,piątek) nieodpłatne dezynfekowanie przedszkola w Złejwsi Wielkiej począwszy od października do odwołania ( DO TEJ PORY 44 DEZYNFEKCJE).

Wycinka zadrzewienia wraz z żołnierzami 8 Kujawsko – Pomorskiej Brygady Obrony Terytorialnej z cmentarza ewangelickiego w Czarnym Błocie.

Dowóz i dystrybucja kwiatów na 5 cmentarzy w okresie święta zmarłych wspólnie z KGW Czarnowo.

Dowóz i dystrybucja choinek dla seniorów w okresie przedświątecznym wspólnie z KGW Czarnowo



### Źródła

1. KM PSP w Toruniu – dane statystyczne
2. Urząd Gminy w Złejwsi Wielkiej – budżet
3. OSP w Łążynie – sprawozdanie zdjęcia
4. OSP w Pędzewie – sprawozdanie, zdjęcia
5. OSP w Skłudzewie – sprawozdanie, zdjęcia
6. OSP w Siemoniu – sprawozdanie, zdjęcie
7. OSP w Rzęczkowie – sprawozdanie
8. OSP w Toporzysku – sprawozdanie zdjęcia
9. Portal FB